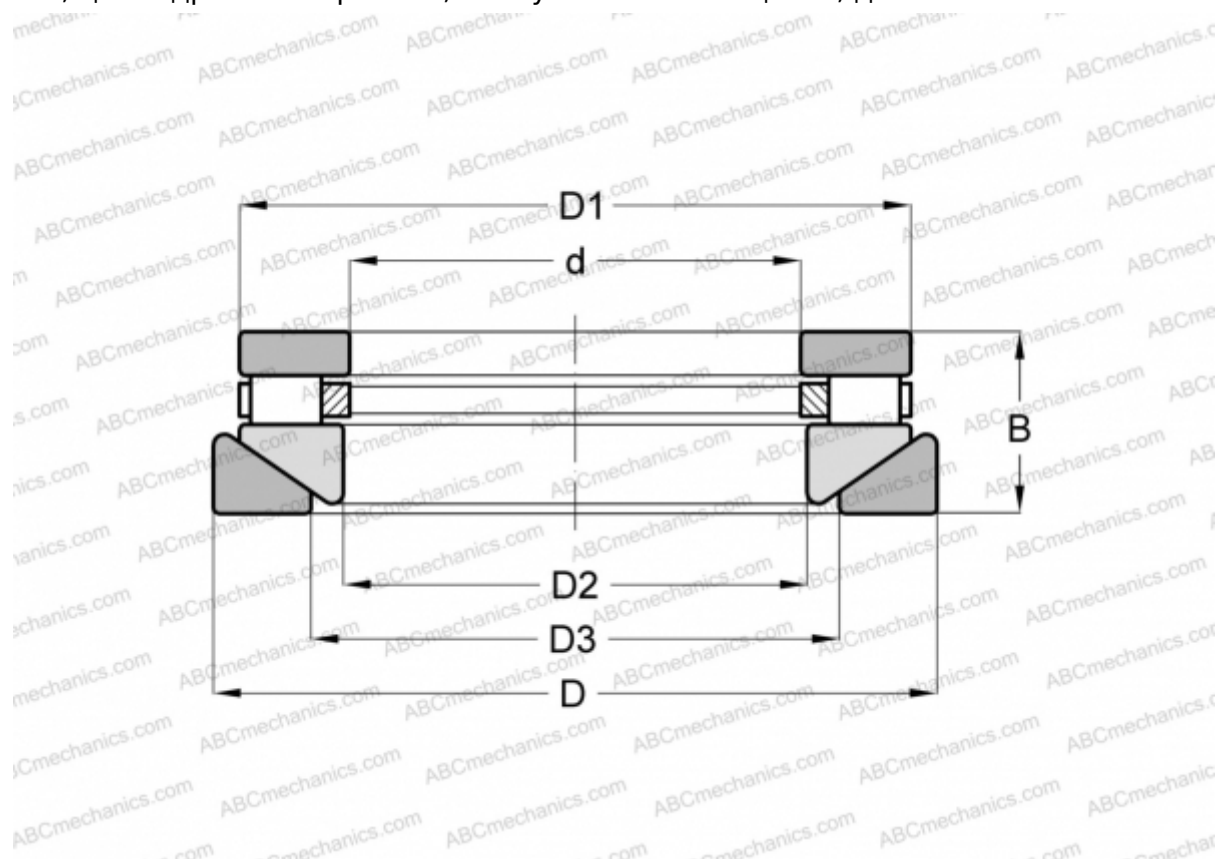


RTWM-603 ANDREWS

Цилиндрические упорные роlikоподшипники

ТИП: Роlikоподшипники, Упорные, Цилиндрические, Одностороннего действия, одинарные, разъемные, цилиндрические роliки, самоустанавливающиеся, дюймовые



Технические характеристики

РАЗМЕРЫ, ММ

d	28,575
D	60,325
D1	54,768
D2	31,750
D3	36,513
B	26,988

МАССА, КГ 0,363

ПРОИЗВОДИТЕЛЬ [ANDREWS](#)

АНАЛОГИ

ROLLWAY	AT-603
INA	RTW-603