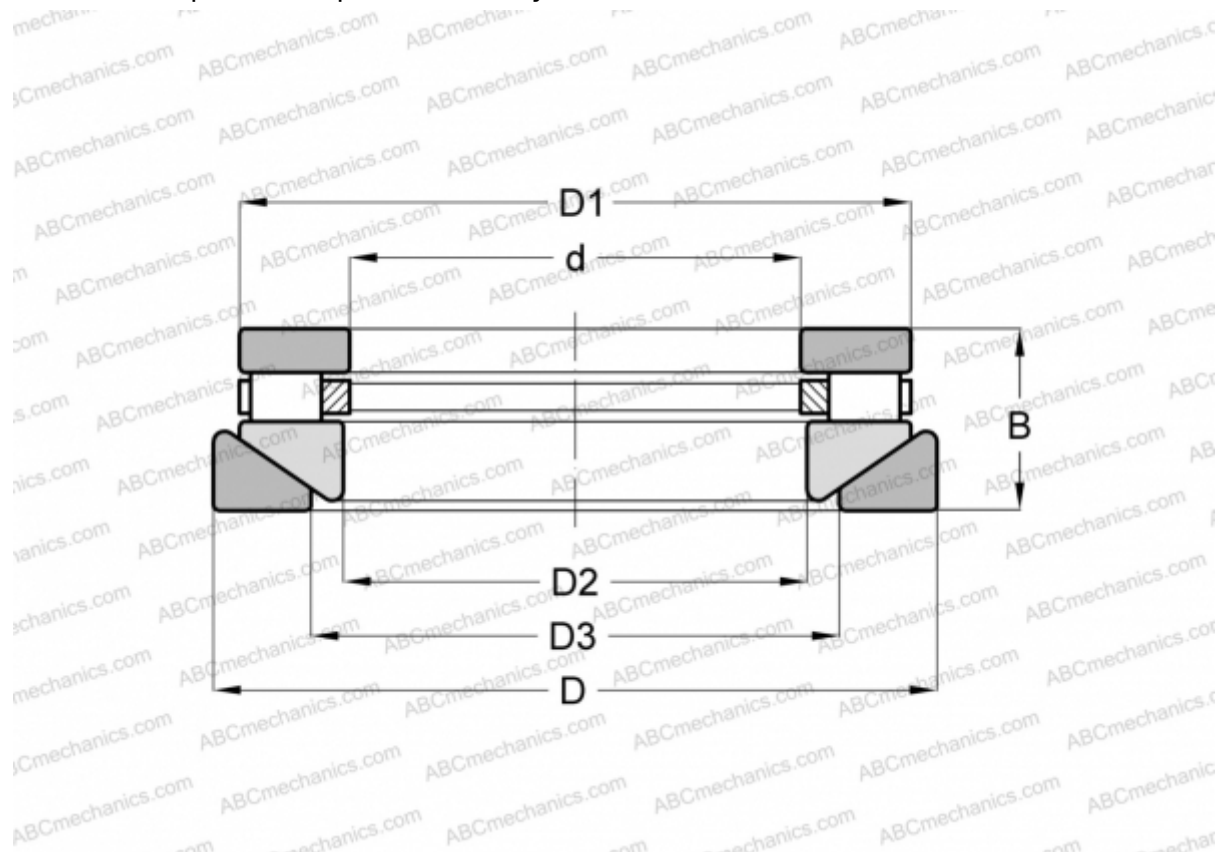


## AT-614 ROLLWAY

Цилиндрические упорные роликподшипники

ТИП: Роликподшипники, Упорные, Цилиндрические, Одностороннего действия, одинарные, разъемные, цилиндрические ролики, самоустанавливающиеся, дюймовые



### Технические характеристики

#### РАЗМЕРЫ, ММ

d	46,038
D	88,900
D1	83,820
D2	47,625
D3	52,388
B	33,338

**МАССА, КГ** 0,907

**ПРОИЗВОДИТЕЛЬ** [ROLLWAY](#)

#### АНАЛОГИ

ANDREWS	<a href="#">RTWM-614</a>
INA	<a href="#">RTW-614</a>