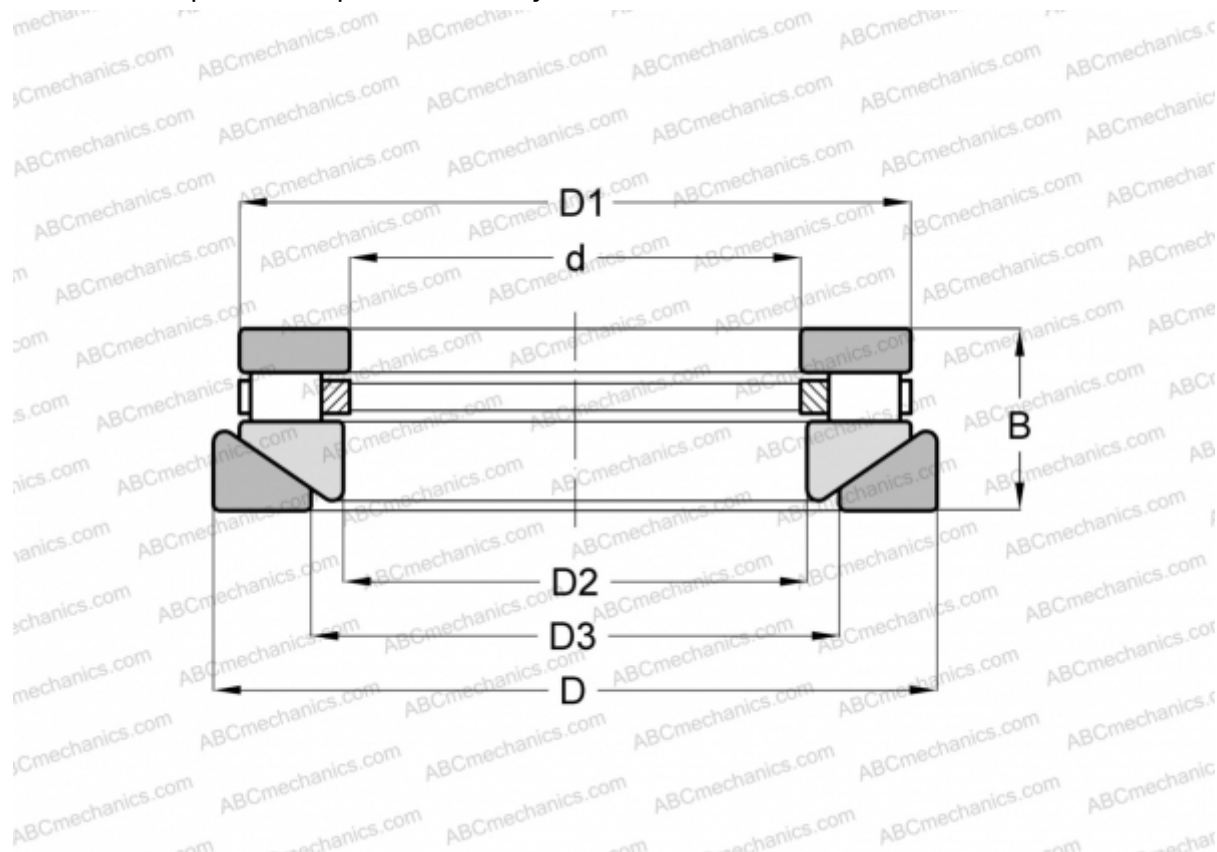


RTW-614 INA

Цилиндрические упорные роликоподшипники

ТИП: Роликоподшипники, Упорные, Цилиндрические, Одностороннего действия, одинарные, разъемные, цилиндрические ролики, самоустанавливающиеся, дюймовые



Технические характеристики

РАЗМЕРЫ, ММ

d	46,038
D	88,900
D1	83,820
D2	47,625
D3	52,388
B	33,338

МАССА, КГ 0,907

ПРОИЗВОДИТЕЛЬ [INA](#)

АНАЛОГИ

ROLLWAY [AT-614](#)
 ANDREWS [RTWM-614](#)