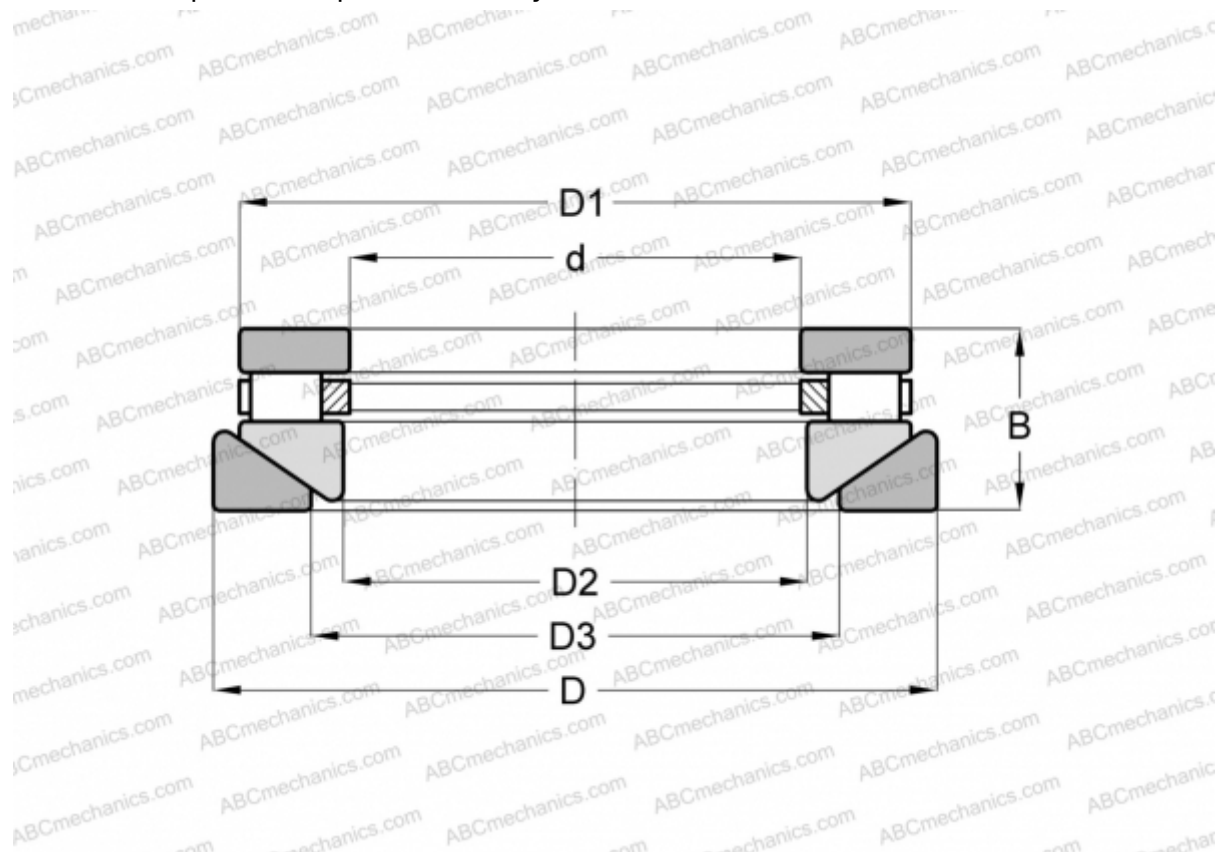


AT-617 ROLLWAY

Цилиндрические упорные роликподшипники

ТИП: Роликподшипники, Упорные, Цилиндрические, Одностороннего действия, одинарные, разъемные, цилиндрические ролики, самоустанавливающиеся, дюймовые



Технические характеристики

РАЗМЕРЫ, ММ

d	50,800
D	95,250
D1	89,296
D2	52,388
D3	61,913
B	33,338

МАССА, КГ 1,043

ПРОИЗВОДИТЕЛЬ [ROLLWAY](#)

АНАЛОГИ

ANDREWS	RTWM-617
INA	RTW-617