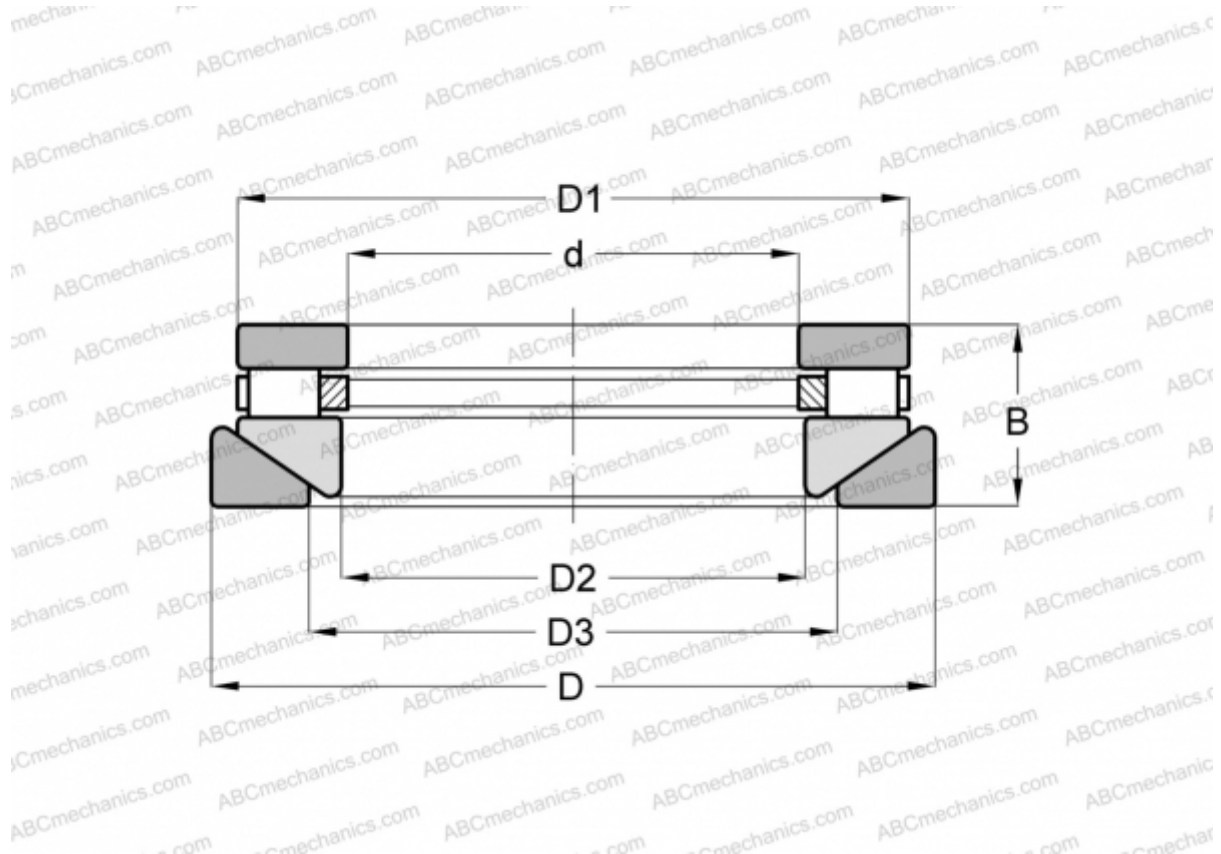


RTW-619 INA

Цилиндрические упорные роликоподшипники

ТИП: Роликоподшипники, Упорные, Цилиндрические, Одностороннего действия, одинарные, разъемные, цилиндрические ролики, самоустанавливающиеся, дюймовые



Технические характеристики

РАЗМЕРЫ, ММ

d	57,150
D	101,600
D1	95,250
D2	58,738
D3	68,263
B	33,338

МАССА, КГ 1,134

ПРОИЗВОДИТЕЛЬ [INA](#)

АНАЛОГИ

ROLLWAY	AT-619
ANDREWS	RTWM-619