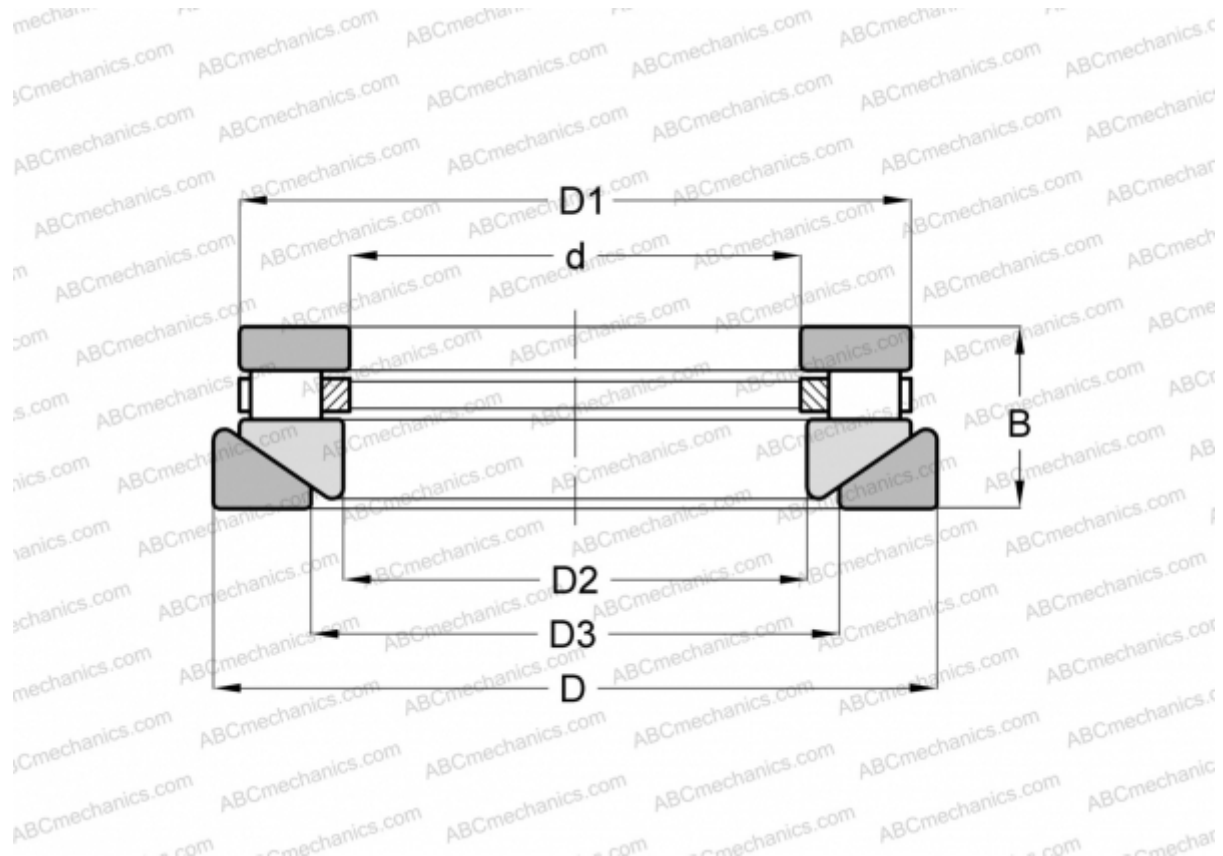


## AT-623 ROLLWAY

Цилиндрические упорные роликподшипники

ТИП: Роликподшипники, Упорные, Цилиндрические, Одностороннего действия, одинарные, разъемные, цилиндрические ролики, самоустанавливающиеся, дюймовые



### Технические характеристики

#### РАЗМЕРЫ, ММ

d	69,850
D	118,237
D1	110,330
D2	71,438
D3	84,138
B	33,338

**МАССА, КГ** 1,451

**ПРОИЗВОДИТЕЛЬ** [ROLLWAY](#)

#### АНАЛОГИ

ANDREWS	<a href="#">RTWM-623</a>
INA	<a href="#">RTW-623</a>