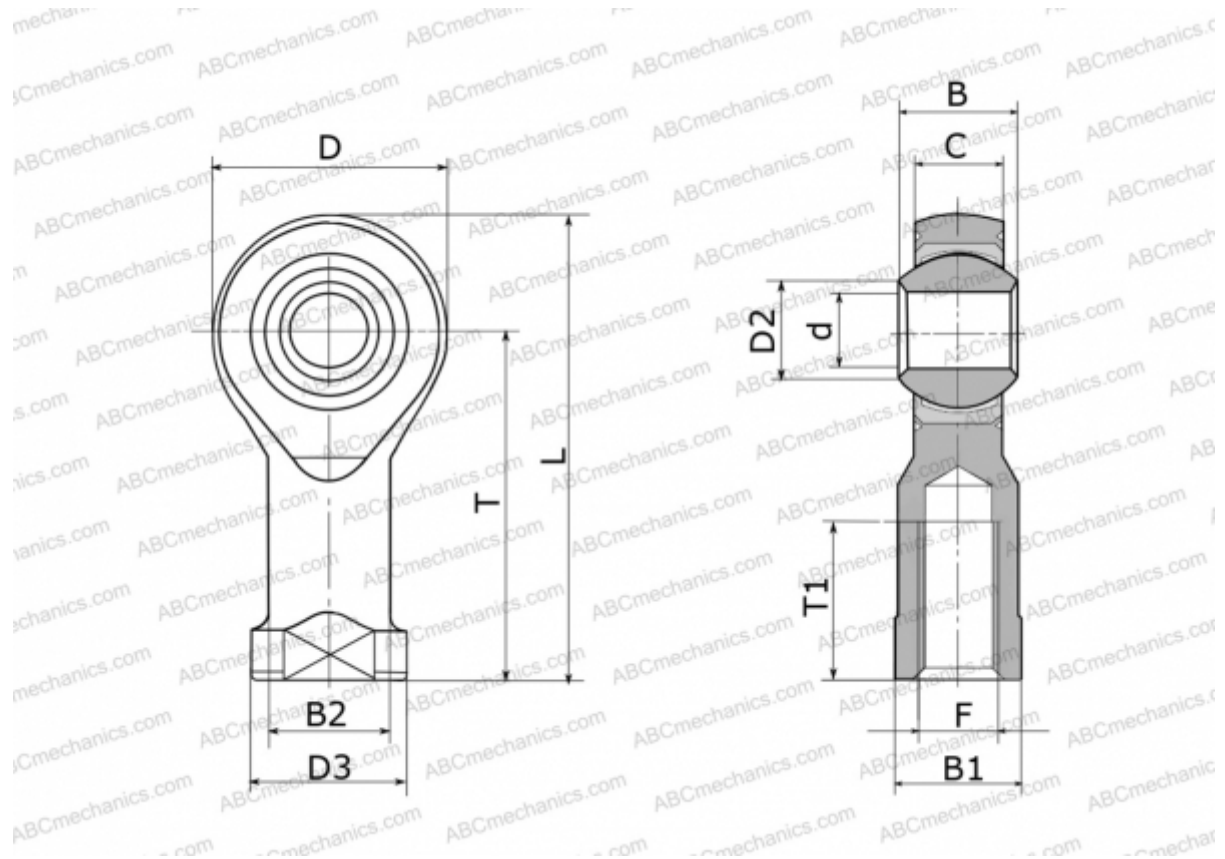


GIRSW 4 FLURO

ТИП: Подшипники скольжения, Сферические подшипники скольжения и наконечники штоков, Наконечники штоков, Необслуживаемые, С внутренней резьбой, открытые, правая резьба, нержавеющая сталь, серия GIRSW (FLURO)



Технические характеристики

РАЗМЕРЫ, ММ

d	4,000
D	14,000
D2	6,500
D3	9,500
B	7,000
B1	8,000
B2	7,800
L	31,000
T	24,000
T1	12,000
C	5,250
F	M 4

ПРОИЗВОДИТЕЛЬ

[FLURO](#)

МАССА, КГ

0,011