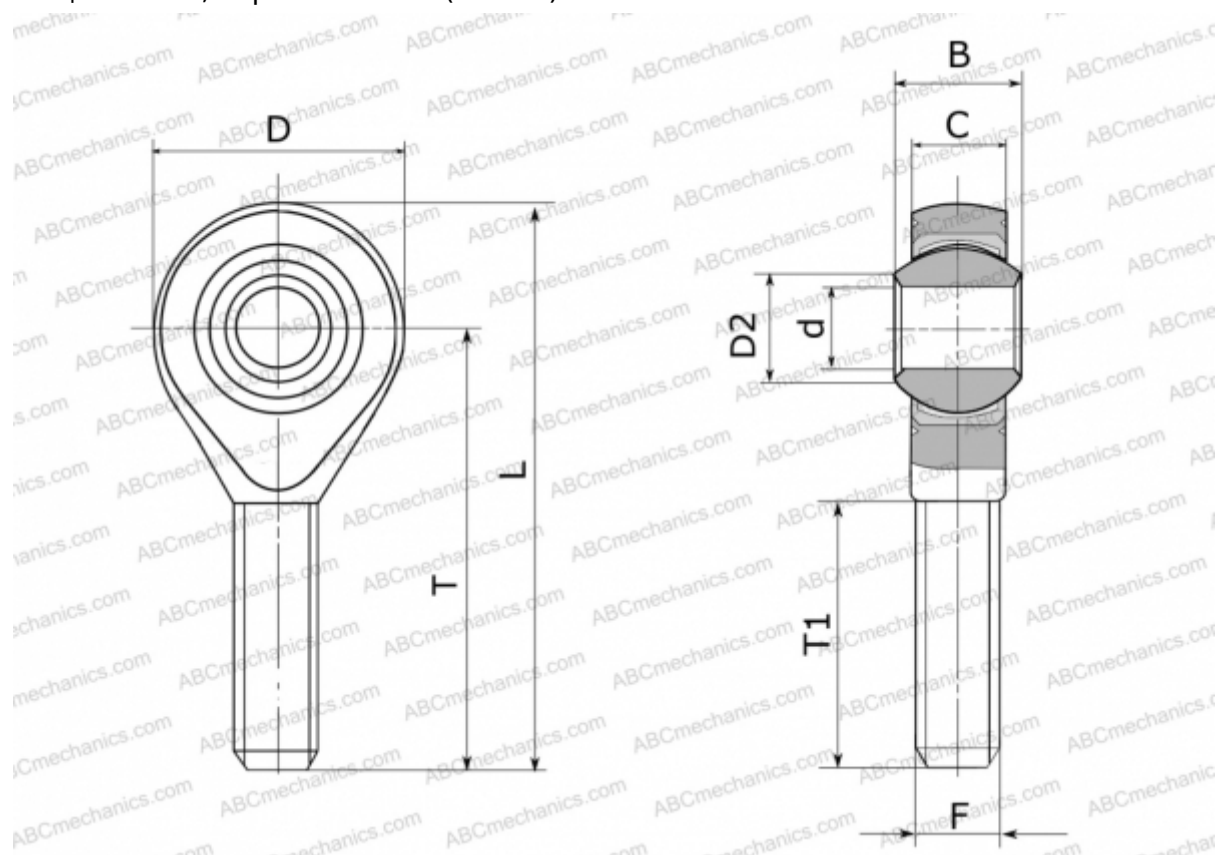


GALRSW 6 FLURO

ТИП: Подшипники скольжения, Сферические подшипники скольжения и наконечники штоков, Наконечники штоков, Необслуживаемые, С наружной резьбой, открытые, левая резьба, нержавеющая сталь, серия GALRSW (FLURO)



Технические характеристики

РАЗМЕРЫ, ММ

d	6,000
D	20,000
D2	8,900
B	9,000
L	46,000
T	36,000
T1	21,000
C	6,750
F	M 6

МАССА, КГ 0,020

ПРОИЗВОДИТЕЛЬ [FLURO](#)