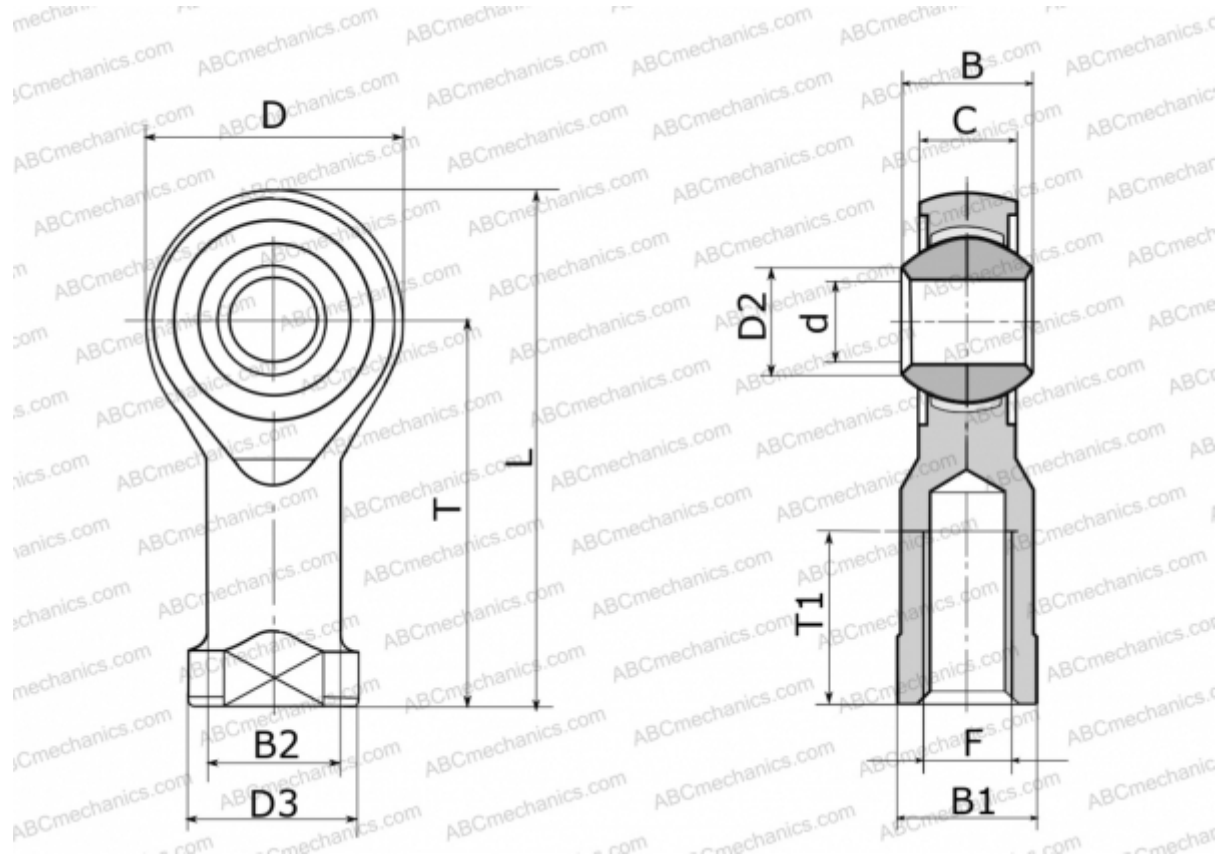


GIOW 4 FLURO

ТИП: Подшипники скольжения, Сферические подшипники скольжения и наконечники штоков, Наконечники штоков, Необслуживаемые, С внутренней резьбой, открытые, правая резьба, серия GIOW (FLURO)



Технические характеристики

РАЗМЕРЫ, ММ

| | |
|----|--------|
| d | 4,000 |
| D | 14,000 |
| D2 | 6,500 |
| D3 | 9,500 |
| B | 7,000 |
| B1 | 8,000 |
| B2 | 7,800 |
| L | 31,000 |
| T | 24,000 |
| T1 | 12,000 |
| C | 5,250 |
| F | M 4 |

ПРОИЗВОДИТЕЛЬ

[FLURO](#)

МАССА, КГ

0,011