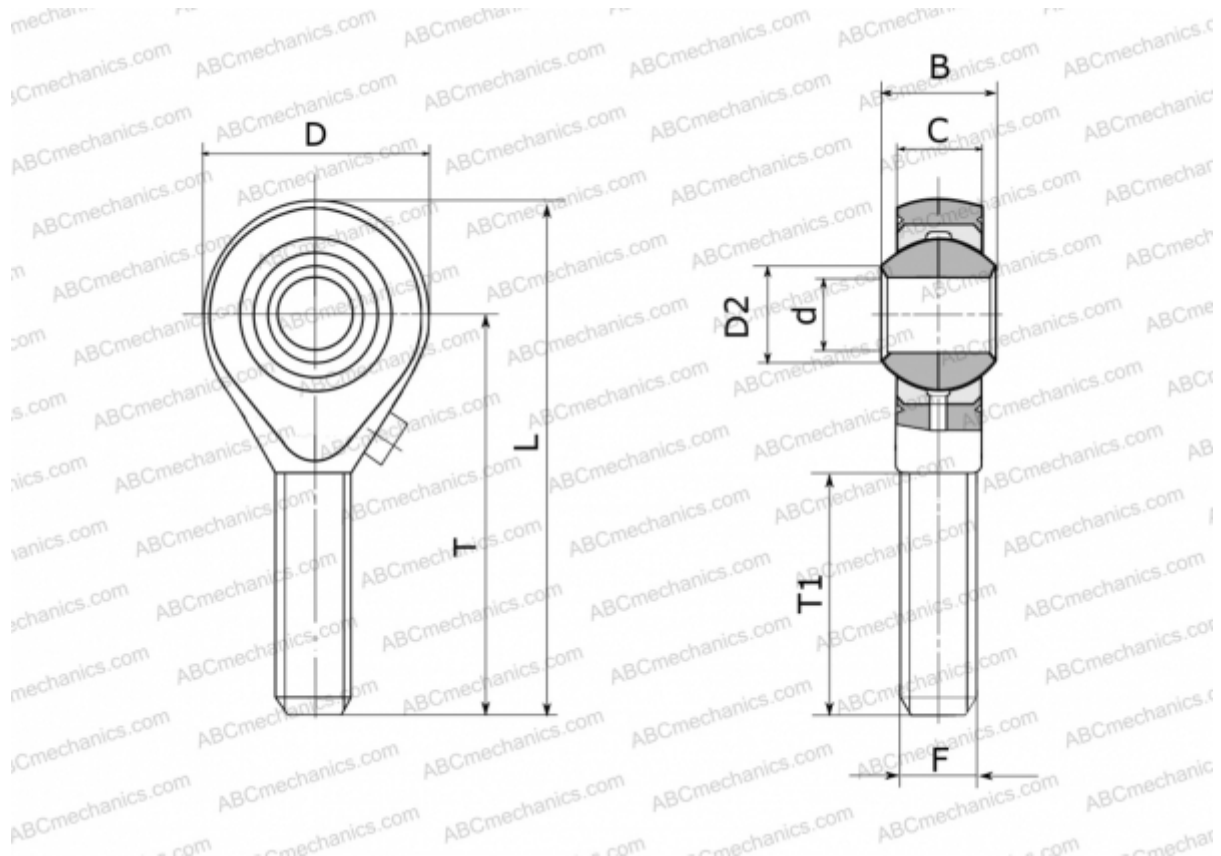


GAL 16 FLURO

ТИП: Подшипники скольжения, Сферические подшипники скольжения и наконечники штоков, Наконечники штоков, Обслуживаемые, С наружной резьбой, открытые, левая резьба, серия GAL (FLURO)



Технические характеристики

РАЗМЕРЫ, ММ

d	16,000
D	42,000
D2	19,300
B	21,000
L	87,000
T	66,000
T1	40,000
C	15,000
F	M 16

МАССА, КГ 0,189

ПРОИЗВОДИТЕЛЬ [FLURO](#)