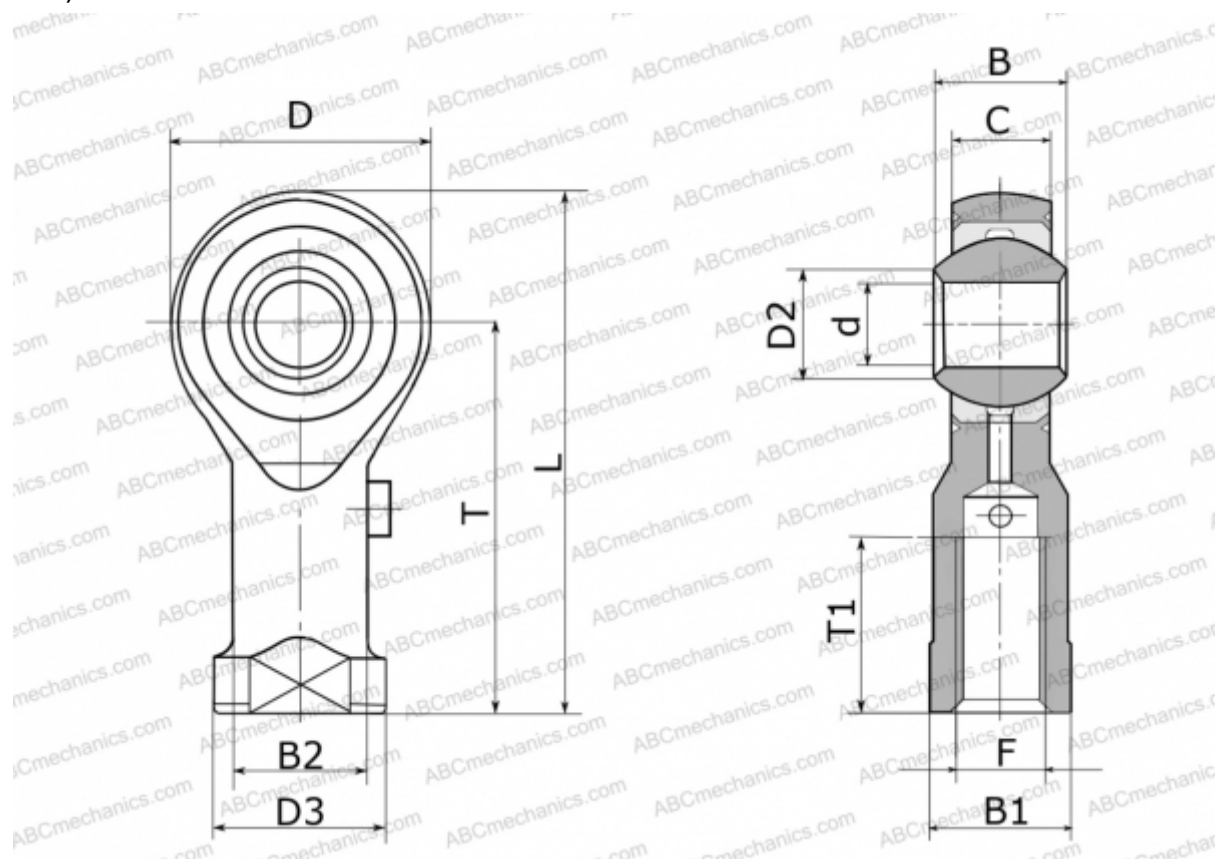




GILS 20 FLURO

ТИП: Подшипники скольжения, Сферические подшипники скольжения и наконечники штоков, Наконечники штоков, Обслуживаемые, С внутренней резьбой, открытые, левая резьба, серия GILS (FLURO)



Технические характеристики

РАЗМЕРЫ, ММ

| | |
|----|----------|
| d | 20,000 |
| D | 50,000 |
| D2 | 24,300 |
| D3 | 34,000 |
| B | 25,000 |
| B1 | 32,000 |
| B2 | 27,500 |
| L | 102,000 |
| T | 77,000 |
| T1 | 33,000 |
| C | 18,000 |
| F | M 20x1.5 |

ПРОИЗВОДИТЕЛЬ

[FLURO](#)

МАССА, КГ

0,415

