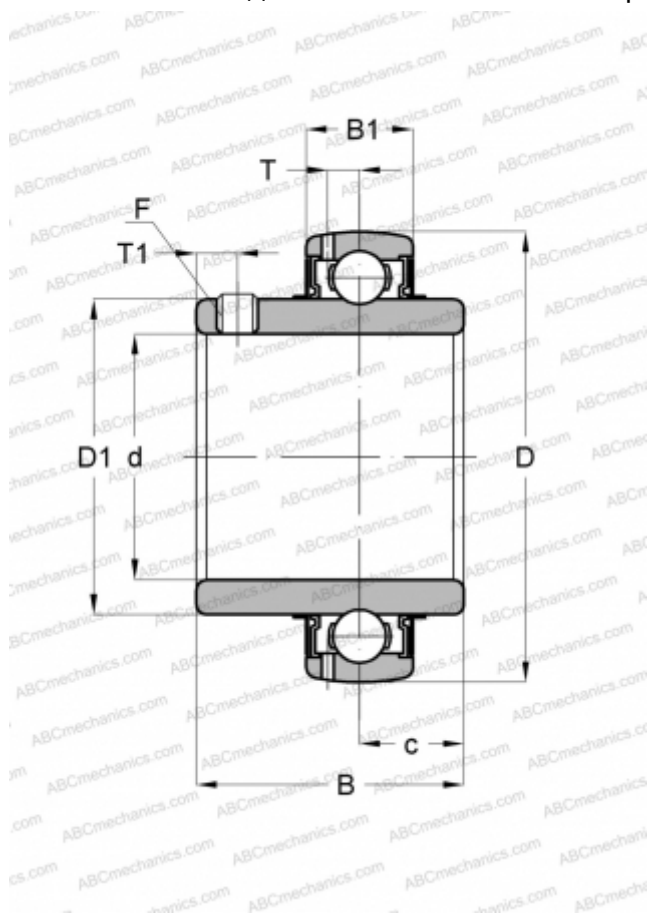


YAR 210-2F SKF

Закрепляемые шарикоподшипники

ТИП: Шарикоподшипники, Закрепляемые подшипники, С резьбовыми штифтами на внутреннем кольце, Со сферической поверхностью наружного кольца, Серия YAR, контактное уплотнение NBR и дополнительное маслоотражательное кольцо с обеих сторон (SKF)



Технические характеристики

РАЗМЕРЫ, ММ

d	50,000
D	90,000
D1	62,500
B	51,600
C	22,000

МАССА, КГ 0,690

ПРОИЗВОДИТЕЛЬ [SKF](http://www.skf.com)

РАСЧЕТНЫЕ ДАННЫЕ

Номинальная динамическая грузоподъёмность, C 35,100 кН

Номинальная статическая грузоподъёмность, Co 23,200 кН

Предел усталостной прочности, Pu 0,980 кН

РАСЧЕТНЫЕ ДАННЫЕ

Предельная частота вращения 4000 об/мин