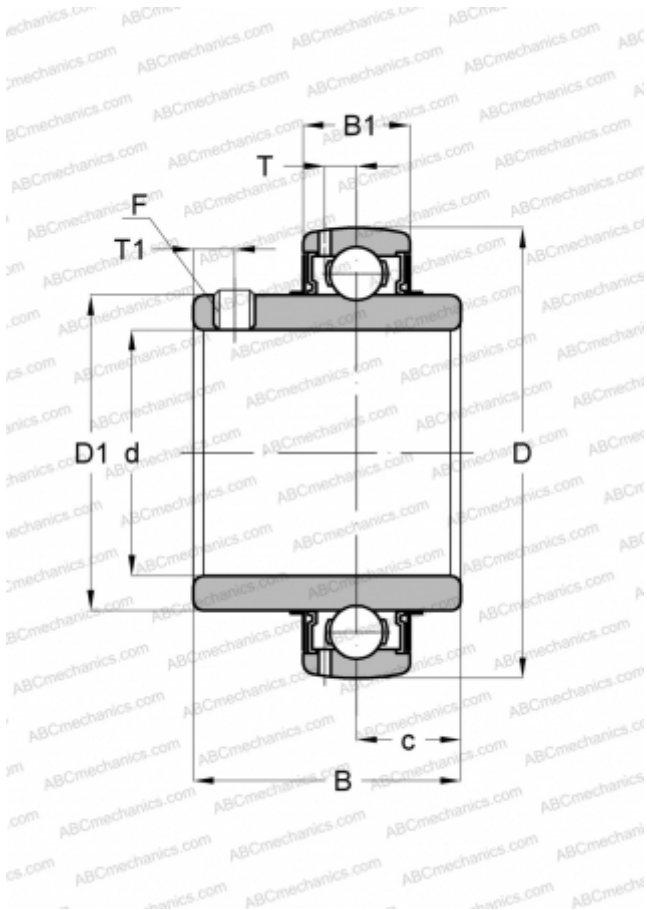


## E2.YAR 208-2F SKF

Закрепляемые шарикоподшипники

ТИП: Шарикоподшипники, Закрепляемые подшипники, С резьбовыми штифтами на внутреннем кольце, Со сферической поверхностью наружного кольца, Серия YAR, энергосберегающий подшипник, контактное уплотнение NBR и дополнительное маслоотражательное кольцо с обеих сторон (SKF)



### Технические характеристики

#### РАЗМЕРЫ, ММ

|    |        |
|----|--------|
| d  | 40,000 |
| D  | 80,000 |
| D1 | 51,800 |
| B  | 49,200 |
| C  | 21,000 |

#### ПРОИЗВОДИТЕЛЬ

[SKF](#)

#### РАСЧЕТНЫЕ ДАННЫЕ

|  |           |
|--|-----------|
| Номинальная динамическая грузоподъёмность, C | 30,700 кН |
| Номинальная статическая грузоподъёмность, Co | 19,000 кН |
| Предел усталостной прочности, Pu             | 0,800 кН  |

#### РАСЧЕТНЫЕ ДАННЫЕ

|                             |             |
|-----------------------------|-------------|
| Предельная частота вращения | 4800 об/мин |
|-----------------------------|-------------|