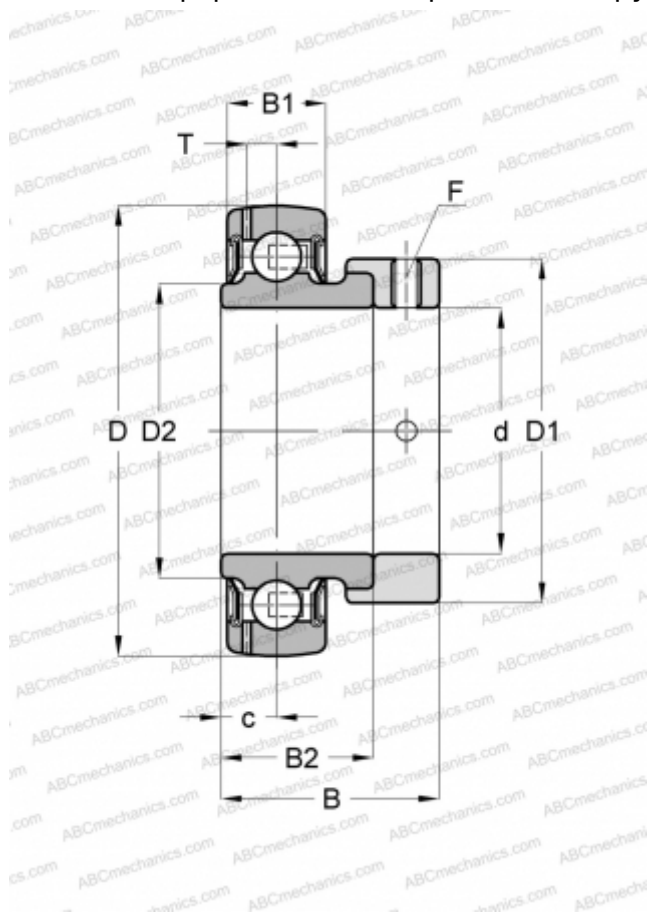


## УЕТ 206 SKF

Закрепляемые шарикоподшипники

ТИП: Шарикоподшипники, Закрепляемые подшипники, С эксцентриковым закрепительным кольцом, Со сферической поверхностью наружного кольца, Серия УЕТ (SKF)



### Технические характеристики

#### РАЗМЕРЫ, ММ

$d$	30,000
$D$	62,000
$D1$	44,100
$D2$	39,700
$B$	35,700
$B1$	18,000
$B2$	23,800

#### МАССА, КГ

0,300

#### ПРОИЗВОДИТЕЛЬ

[SKF](http://www.skf.com)

#### РАСЧЕТНЫЕ ДАННЫЕ

Номинальная динамическая грузоподъёмность, $C$	19,500 кН
Номинальная статическая грузоподъёмность, $C_0$	11,200 кН
Предел усталостной прочности, $P_u$	0,475 кН

#### РАСЧЕТНЫЕ ДАННЫЕ

Предельная частота вращения	6300 об/мин
-----------------------------	-------------