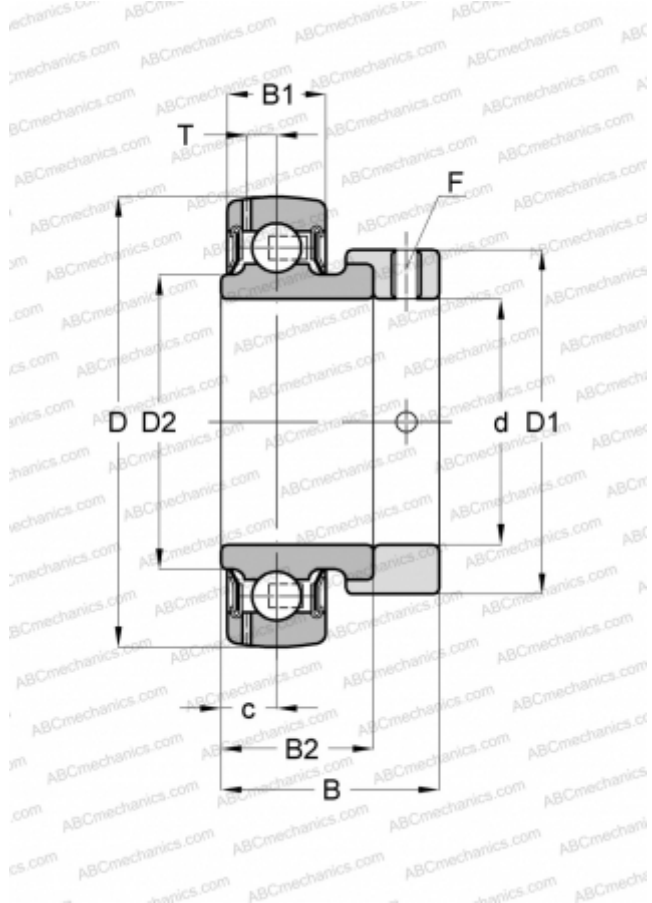


УЕТ 204-012 SKF

Закрепляемые шарикоподшипники

ТИП: Шарикоподшипники, Закрепляемые подшипники, С эксцентриковым закрепительным кольцом, Со сферической поверхностью наружного кольца, Серия УЕТ, дюймовые (SKF)



Технические характеристики

РАЗМЕРЫ, ММ

d	19,050
D	47,000
$D1$	32,400
$D2$	28,200
B	31,000
$B1$	14,000
$B2$	21,500

МАССА, КГ

0,170

ПРОИЗВОДИТЕЛЬ

[SKF](http://www.skf.com)

РАСЧЕТНЫЕ ДАННЫЕ

Номинальная динамическая грузоподъёмность, C	12,700 кН
Номинальная статическая грузоподъёмность, C_0	6,550 кН
Предел усталостной прочности, P_u	0,280 кН

РАСЧЕТНЫЕ ДАННЫЕ

Предельная частота вращения	8500 об/мин
-----------------------------	-------------