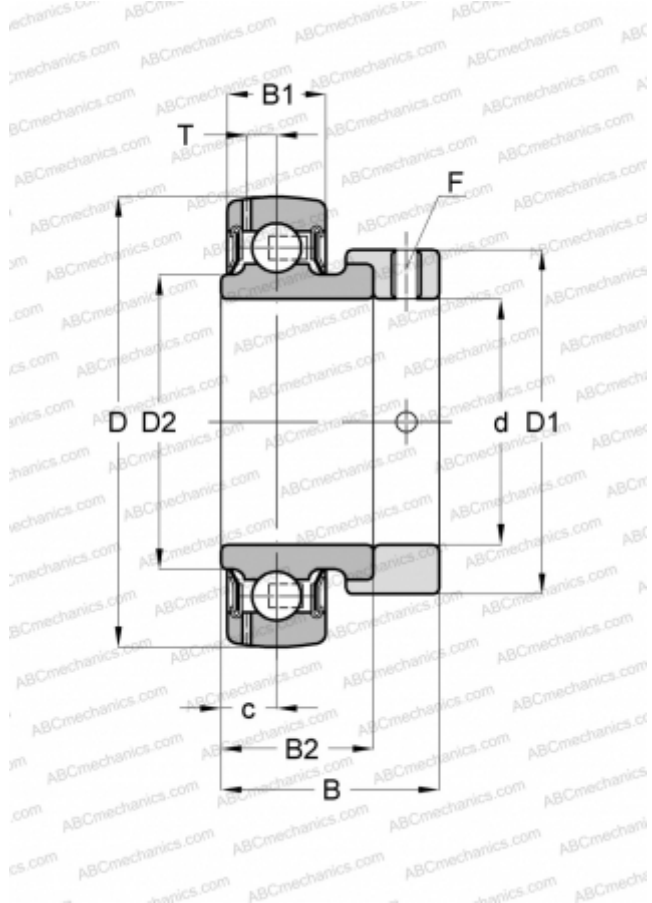


УЕТ 208-108 SKF

Закрепляемые шарикоподшипники

ТИП: Шарикоподшипники, Закрепляемые подшипники, С эксцентриковым закрепительным кольцом, Со сферической поверхностью наружного кольца, Серия УЕТ, дюймовые (SKF)



Технические характеристики

РАЗМЕРЫ, ММ

| | |
|----|--------|
| d | 38,100 |
| D | 80,000 |
| D1 | 56,500 |
| D2 | 51,800 |
| B | 43,700 |
| B1 | 21,000 |
| B2 | 30,200 |

МАССА, КГ

0,630

ПРОИЗВОДИТЕЛЬ

[SKF](http://skf.com)

РАСЧЕТНЫЕ ДАННЫЕ

| | |
|--|-----------|
| Номинальная динамическая грузоподъёмность, C | 30,700 кН |
| Номинальная статическая грузоподъёмность, Co | 19,000 кН |
| Предел усталостной прочности, Pu | 0,800 кН |

РАСЧЕТНЫЕ ДАННЫЕ

| | |
|-----------------------------|-------------|
| Предельная частота вращения | 4800 об/мин |
|-----------------------------|-------------|