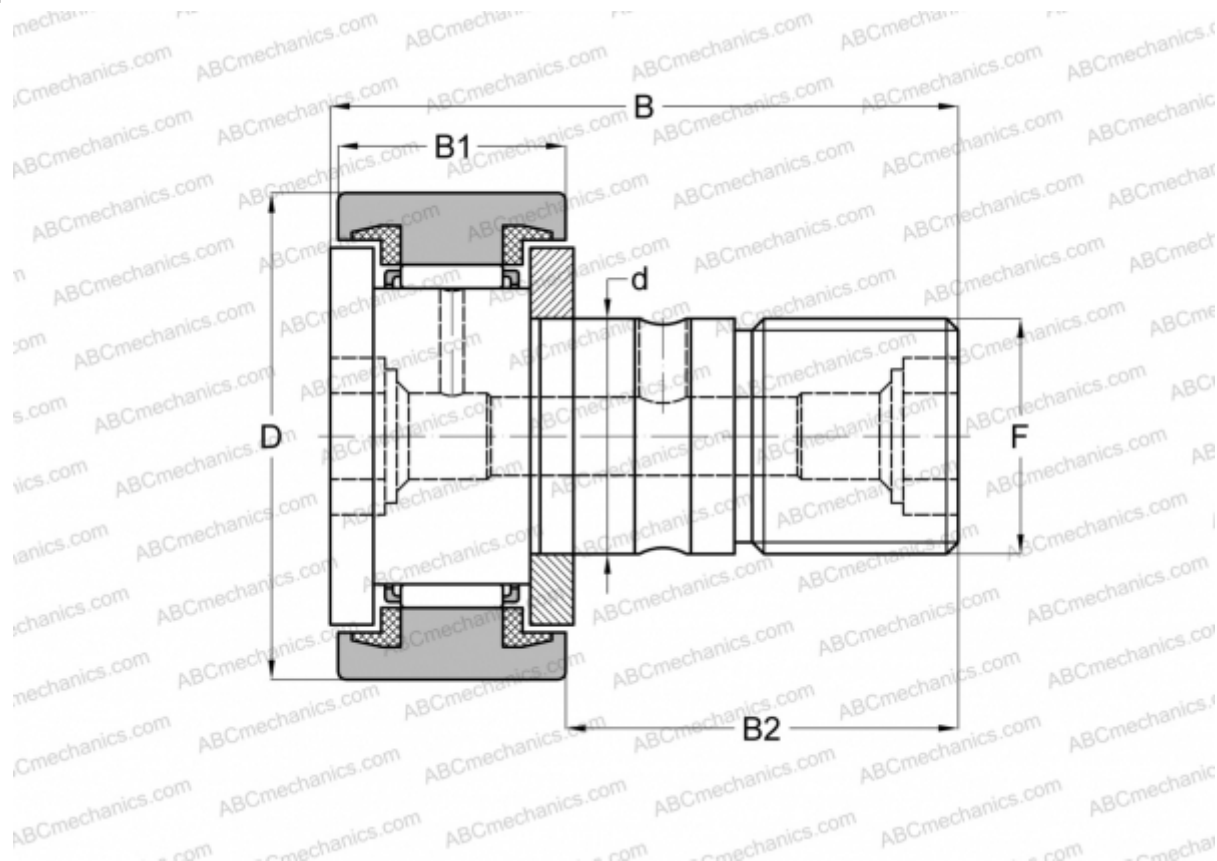


CF 30-2 ВUU IКО

Опорные ролики с цапфой

ТИП: Роликоподшипники, Опорные ролики с цапфой, С осевым центрированием, пластмассовые упорные шайбы с двух сторон, цилиндрическое наружное кольцо, шестигранник



Технические характеристики

РАЗМЕРЫ, ММ

| | |
|----|---------|
| d | 30,000 |
| D | 90,000 |
| B | 100,000 |
| B1 | 35,000 |
| B2 | 63,000 |
| F | M30x1.5 |

МАССА, КГ 2,220

ПРОИЗВОДИТЕЛЬ [IКО](#)

АНАЛОГИ

| | |
|--------|-----------------------------|
| ABC | CF 30-2 ВUU |
| INA | KR 90 PPX |
| SKF | KR 90 PPX |
| McGill | MCFR-90-SB |

РАСЧЕТНЫЕ ДАННЫЕ

| | |
|--|-----------|
| Номинальная динамическая грузоподъёмность, C | 45,400 кН |
| Номинальная статическая грузоподъёмность, Co | 85,100 кН |