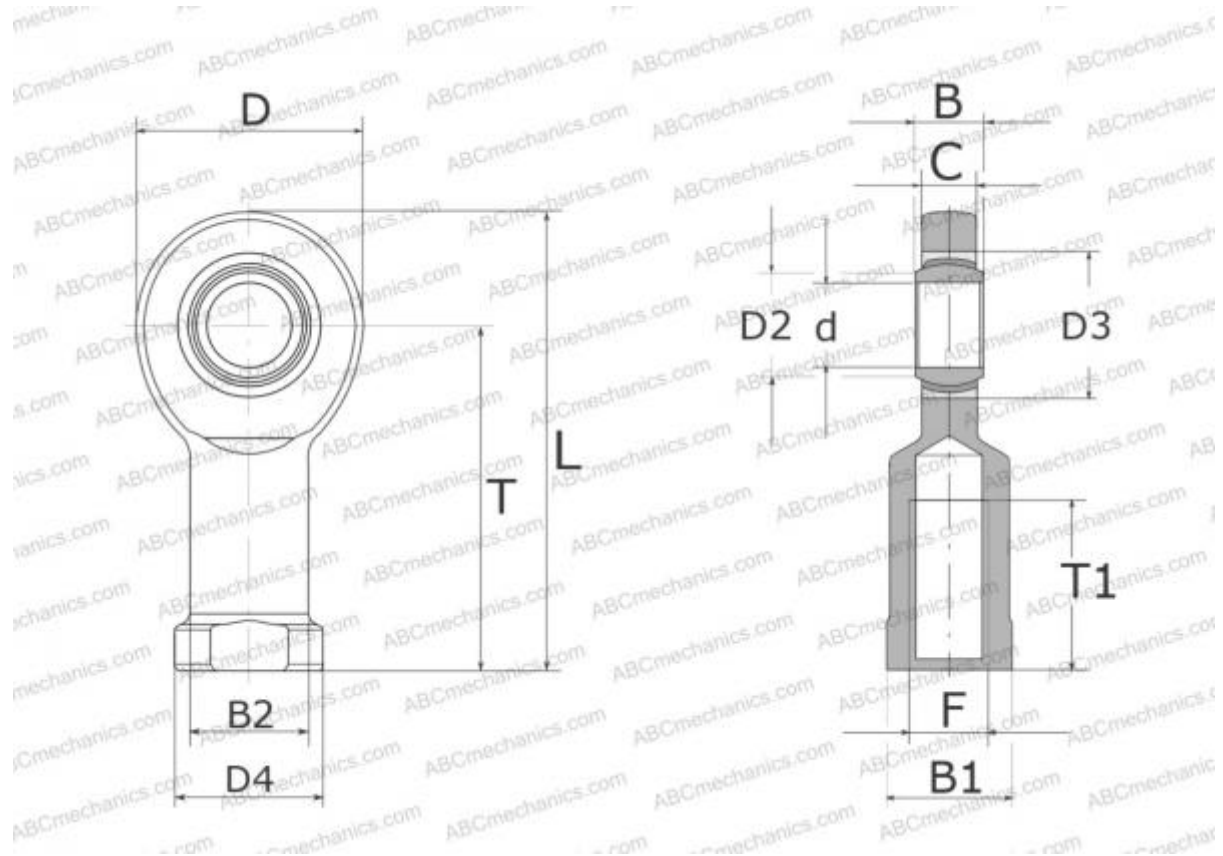


SIL 10 C SKF

С внутренней резьбой, открытые, левая резьба, серия SIL..C (SKF)

ТИП: Подшипники скольжения, Сферические подшипники скольжения и наконечники штоков, Наконечники штоков, Необслуживаемые, С внутренней резьбой, открытые, левая резьба, серия SIL..C (SKF)



Технические характеристики

РАЗМЕРЫ, ММ

d	10,000
D	30,000
D4	16,000
B	9,000
B1	14,000
L	60,000
T	43,000
T1	15,000
C	7,500
F	M10

МАССА, КГ 0,065

ПРОИЗВОДИТЕЛЬ [SKF](http://www.skf.com)

РАСЧЕТНЫЕ ДАННЫЕ

Номинальная динамическая грузоподъёмность, C	8,650 кН
Номинальная статическая грузоподъёмность, Co	19,000 кН