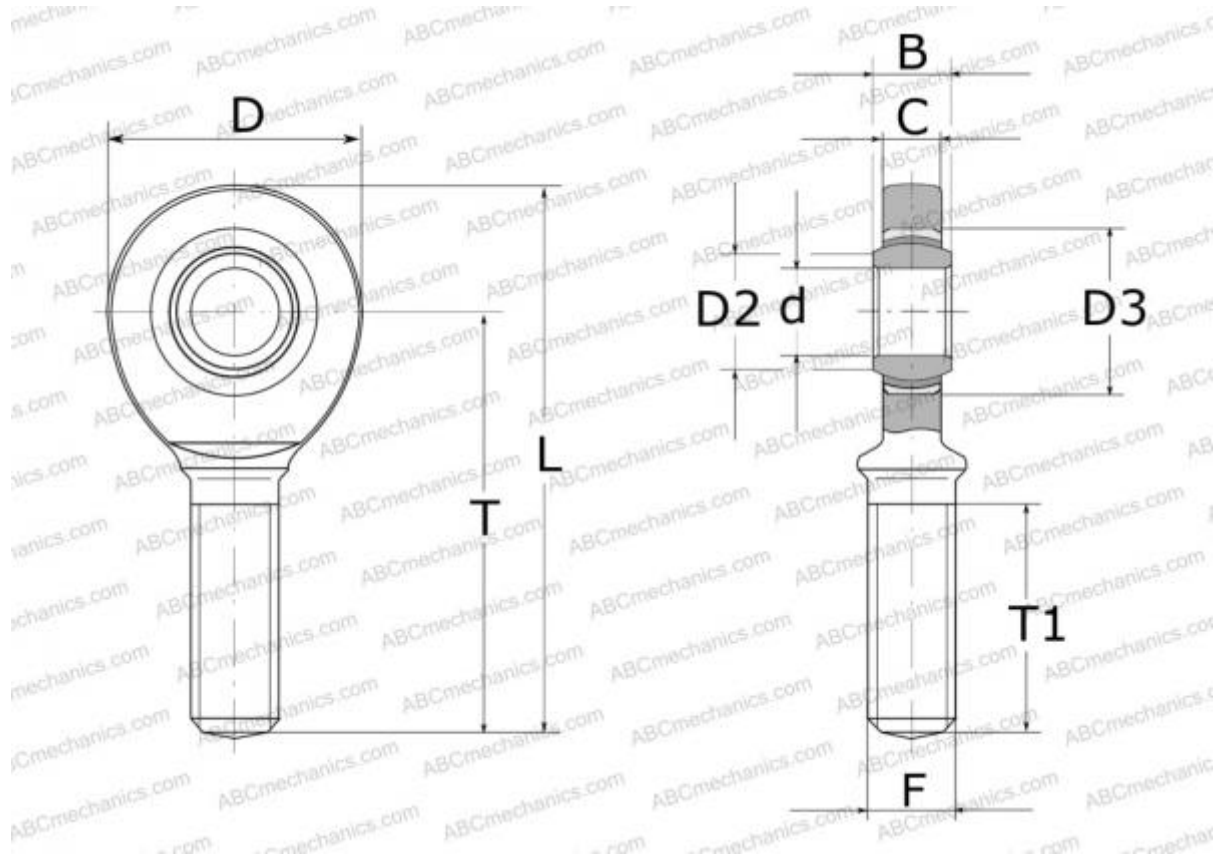


## SAL 6 C SKF

Шарнирные головки

ТИП: Подшипники скольжения, Сферические подшипники скольжения и наконечники штоков, Наконечники штоков, Необслуживаемые, С наружной резьбой, открытые, левая резьба, серия SAL..C (SKF)



### Технические характеристики

**РАЗМЕРЫ, ММ**

d	6,000
D	22,000
B	6,000
L	49,000
T	36,000
T1	16,000
C	4,500
F	M6

**МАССА, КГ** 0,017

**ПРОИЗВОДИТЕЛЬ** [SKF](#)

**РАСЧЕТНЫЕ ДАННЫЕ**

Номинальная динамическая грузоподъёмность, C	3,600 кН
Номинальная статическая грузоподъёмность, Co	8,150 кН