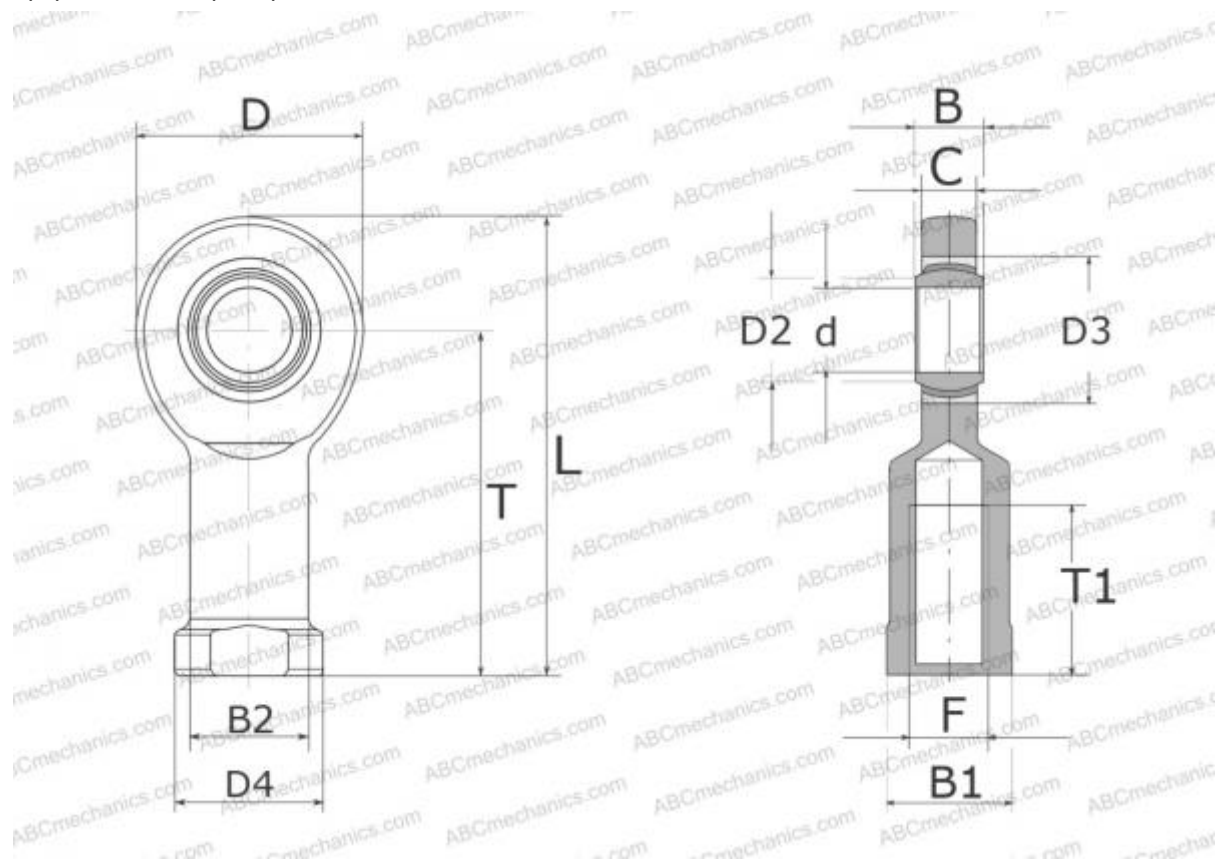


## SIL 40 TXE-2LS SKF

Шарнирные головки

ТИП: Подшипники скольжения, Сферические подшипники скольжения и наконечники штоков, Наконечники штоков, Необслуживаемые, С внутренней резьбой, открытые, левая резьба, серия SIL(A)..TXE-2LS (SKF)



### Технические характеристики

#### РАЗМЕРЫ, ММ

d	40,000
D	94,000
D4	58,000
B	28,000
B1	50,000
L	194,000
T	145,000
T1	65,000
C	24,000
F	M42x3

**МАССА, КГ** 2,300

**ПРОИЗВОДИТЕЛЬ** [SKF](http://www.skf.com)

#### РАСЧЕТНЫЕ ДАННЫЕ

Номинальная динамическая грузоподъёмность, C	280,000 кН
Номинальная статическая грузоподъёмность, Co	166,000 кН