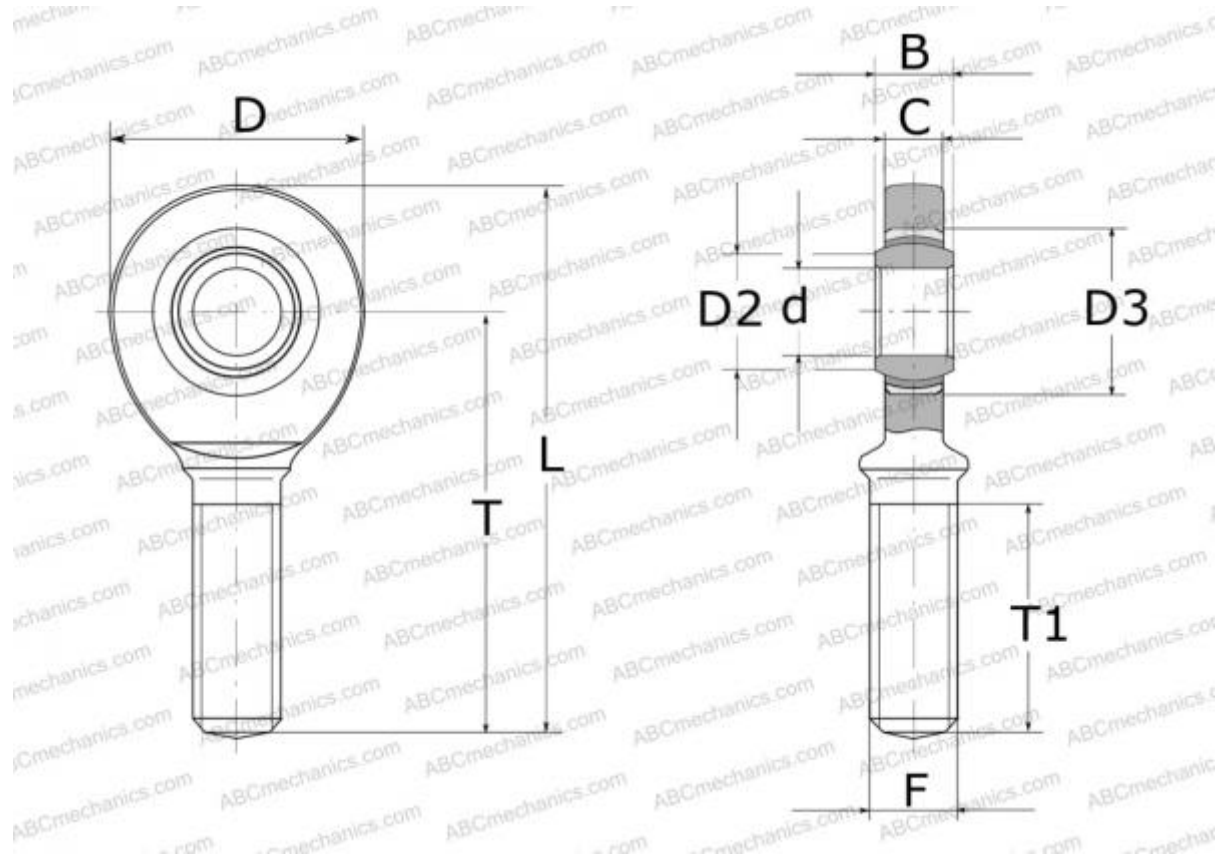


SAL 70 TXE-2LS SKF

Шарнирные головки

ТИП: Подшипники скольжения, Сферические подшипники скольжения и наконечники штоков, Наконечники штоков, Необслуживаемые, С наружной резьбой, открытые, левая резьба, серия SAL(A)..TXE-2LS (SKF)



Технические характеристики

РАЗМЕРЫ, ММ

d	70,000
D	162,000
B	49,000
L	349,000
T	265,000
T1	132,000
C	43,000
F	M72x4

МАССА, КГ 10,000

ПРОИЗВОДИТЕЛЬ [SKF](#)

РАСЧЕТНЫЕ ДАННЫЕ

Номинальная динамическая грузоподъёмность, C	880,000 кН
Номинальная статическая грузоподъёмность, Co	490,000 кН