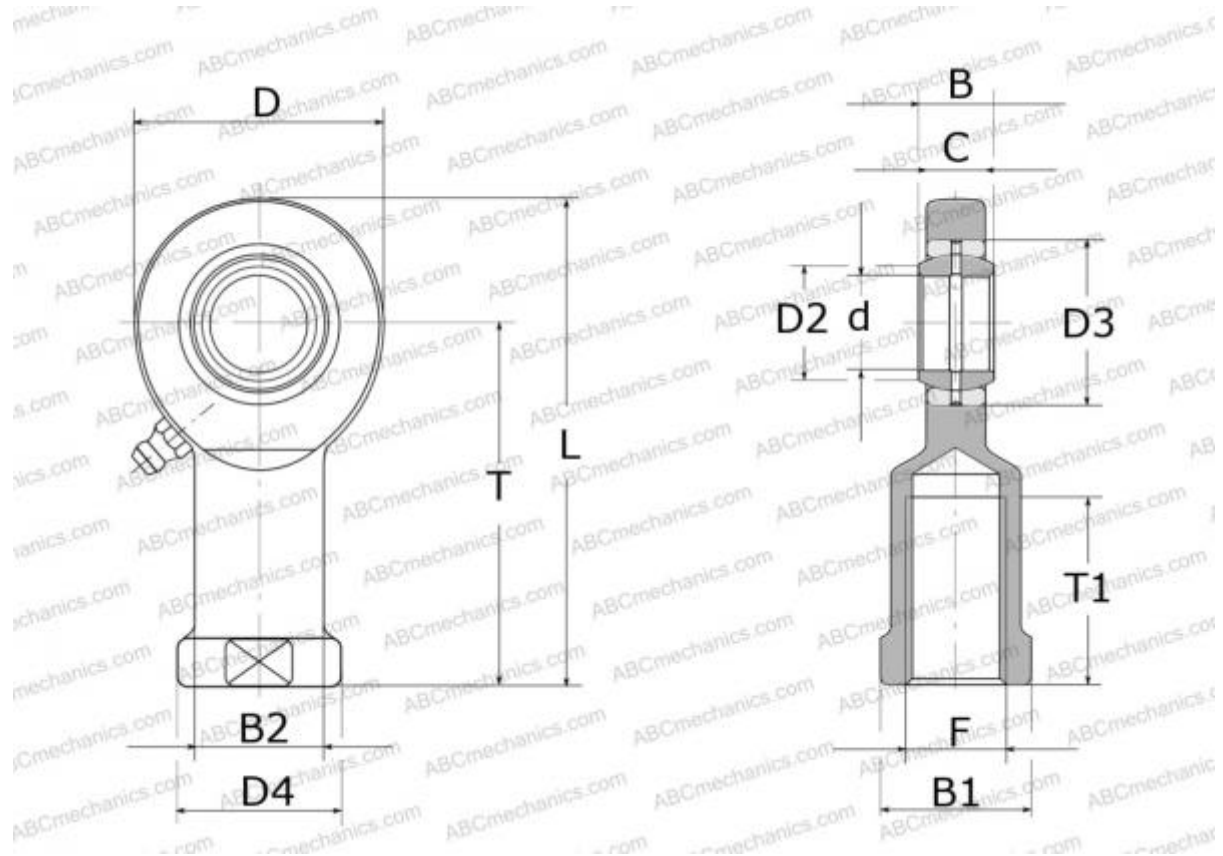


SIL 6 E SKF

Шарнирные головки

ТИП: Подшипники скольжения, Сферические подшипники скольжения и наконечники штоков, Наконечники штоков, Обслуживаемые, С внутренней резьбой, открытые, левая резьба, серия SIL..E(S) (SKF)



Технические характеристики

РАЗМЕРЫ, ММ

d	6,000
D	22,000
D4	11,000
B	6,000
B1	9,000
L	43,000
T	30,000
T1	11,000
C	4,500
F	M6

ПРОИЗВОДИТЕЛЬ[SKF](#)**РАСЧЕТНЫЕ ДАННЫЕ**

Номинальная динамическая грузоподъёмность, C	3,400 кН
Номинальная статическая грузоподъёмность, Co	8,150 кН