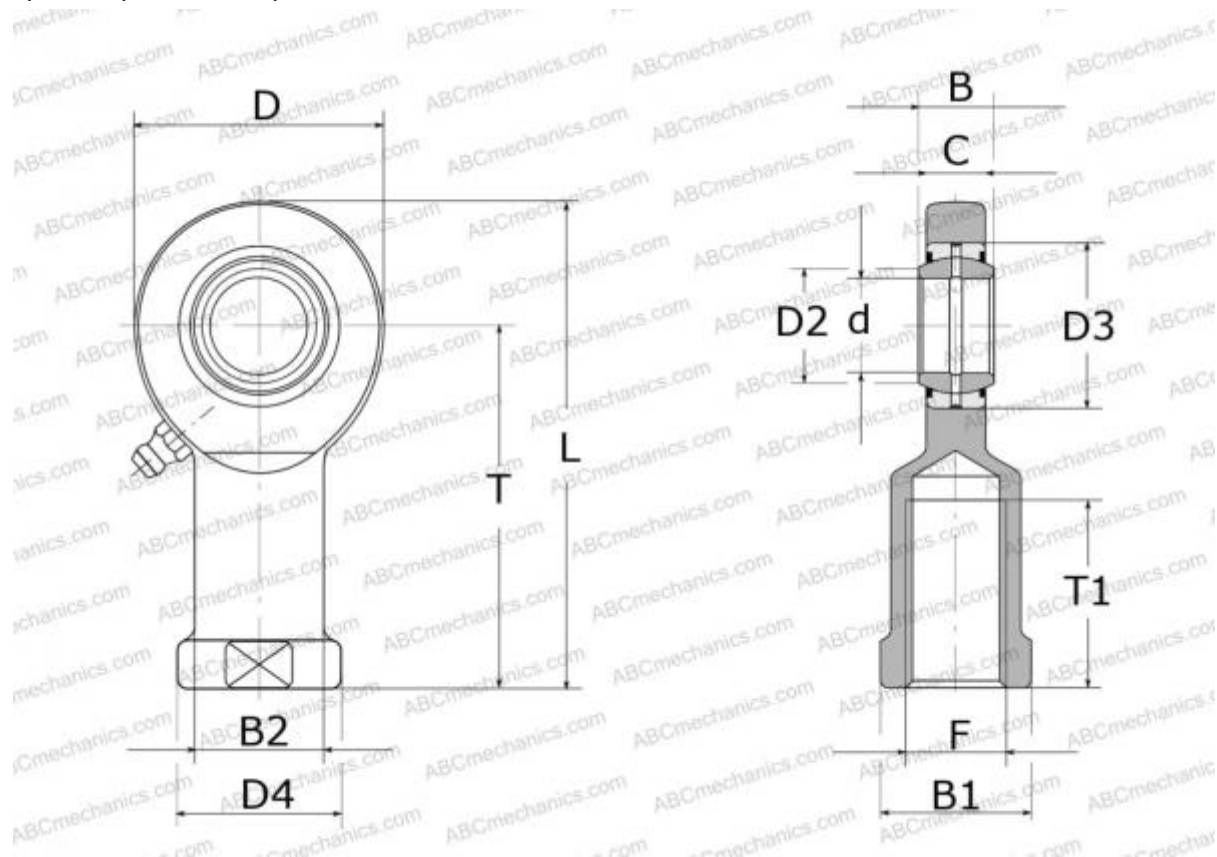


SIA 70 ES-2RS SKF

Шарнирные головки

ТИП: Подшипники скольжения, Сферические подшипники скольжения и наконечники штоков, Наконечники штоков, Обслуживаемые, С внутренней резьбой, контактные уплотнения с двух сторон, правая резьба, серия SI(A)..ES-2RS (SKF)



Технические характеристики

РАЗМЕРЫ, ММ

d	70,000
D	162,000
D4	92,000
B	49,000
B1	80,000
L	284,000
T	200,000
T1	80,000
C	43,000
F	M56x4

МАССА, КГ 9,500

ПРОИЗВОДИТЕЛЬ [SKF](http://www.skf.com)

РАСЧЕТНЫЕ ДАННЫЕ

Номинальная динамическая грузоподъёмность, C	315,000 кН
Номинальная статическая грузоподъёмность, Co	530,000 кН