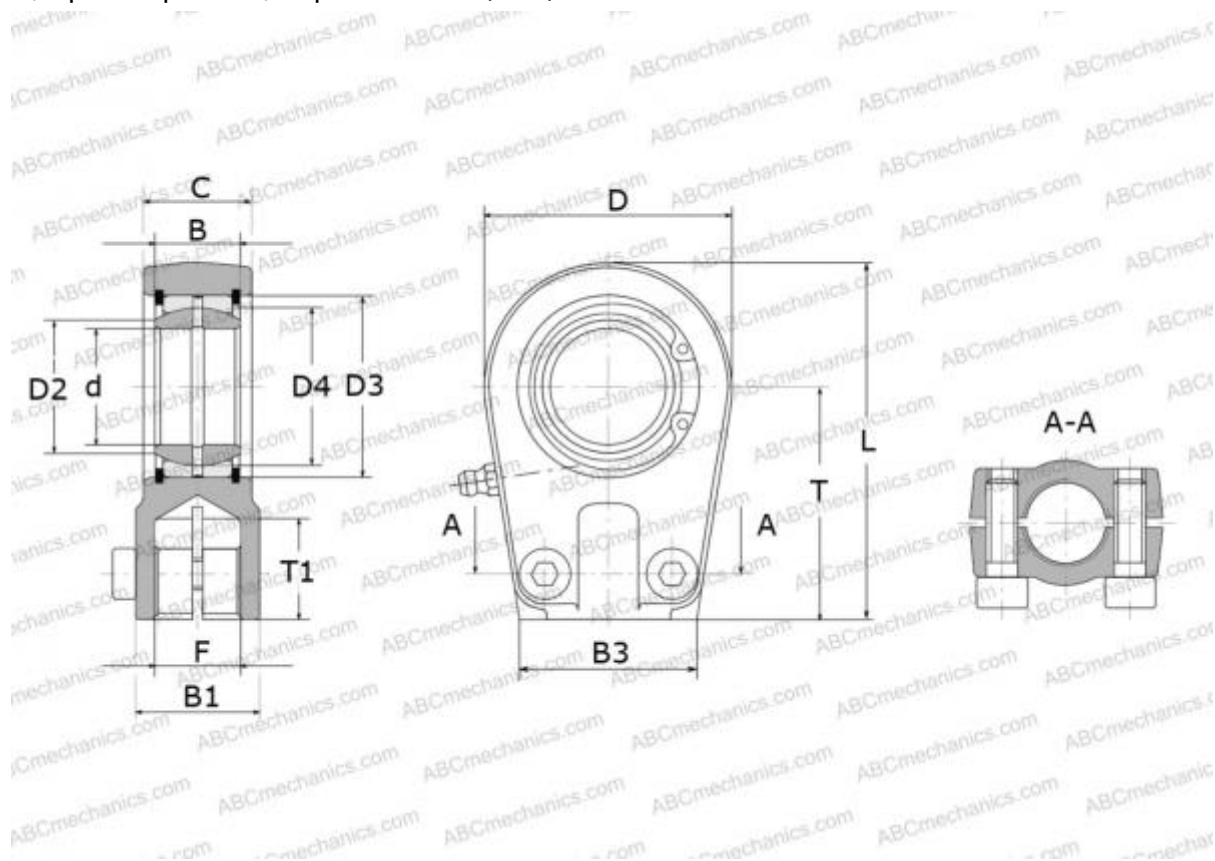


## SIR 30 ES SKF

Шарнирные головки

ТИП: Подшипники скольжения, Сферические подшипники скольжения и наконечники штоков, Наконечники штоков, Гидравлические, Обслуживаемые, с устройством для зажима резьбы, открытые, правая резьба, серия SIR..ES (SKF)



### Технические характеристики

#### РАЗМЕРЫ, ММ

d	30,000
D	65,000
D4	40,700
B	22,000
B1	33,000
B2	28,500
B3	47,000
L	93,500
T	60,000
T1	23,000
C	28,500
F	M22x1.5

#### РАСЧЕТНЫЕ ДАННЫЕ

Номинальная динамическая грузоподъёмность, C	62,000 кН
Номинальная статическая грузоподъёмность, Co	78,000 кН

ПРОИЗВОДИТЕЛЬ

[SKF](http://www.skf.com)