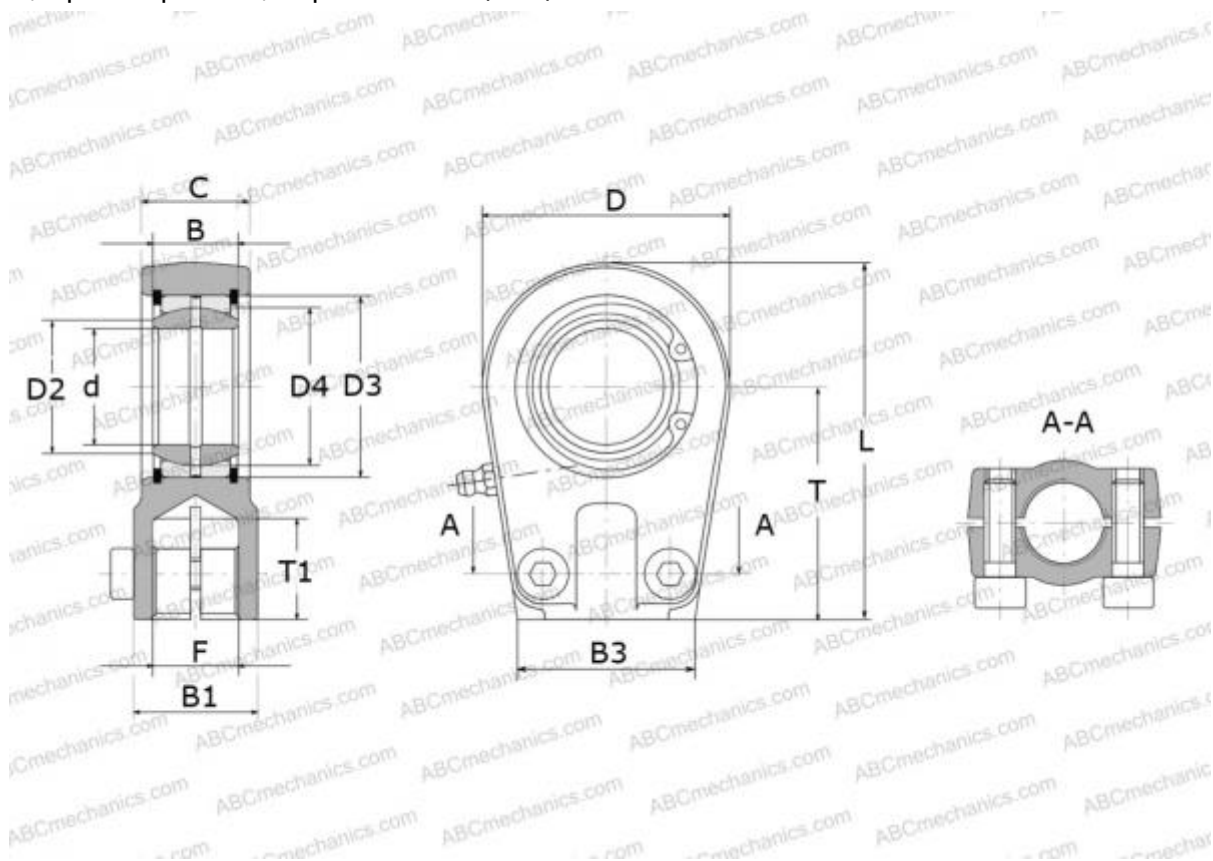


SIR 60 ES SKF

Шарнирные головки

ТИП: Подшипники скольжения, Сферические подшипники скольжения и наконечники штоков, Наконечники штоков, Гидравлические, Обслуживаемые, с устройством для зажима резьбы, открытые, правая резьба, серия SIR..ES (SKF)



Технические характеристики

РАЗМЕРЫ, ММ

d	60,000
D	132,000
D4	80,000
B	44,000
B1	76,500
B2	50,500
B3	91,000
L	202,500
T	130,000
T1	59,000
C	50,500
F	M58x1.5

РАСЧЕТНЫЕ ДАННЫЕ

Номинальная динамическая грузоподъёмность, C	245,000 кН
Номинальная статическая грузоподъёмность, Co	325,000 кН

ПРОИЗВОДИТЕЛЬ

[SKF](http://www.skf.com)