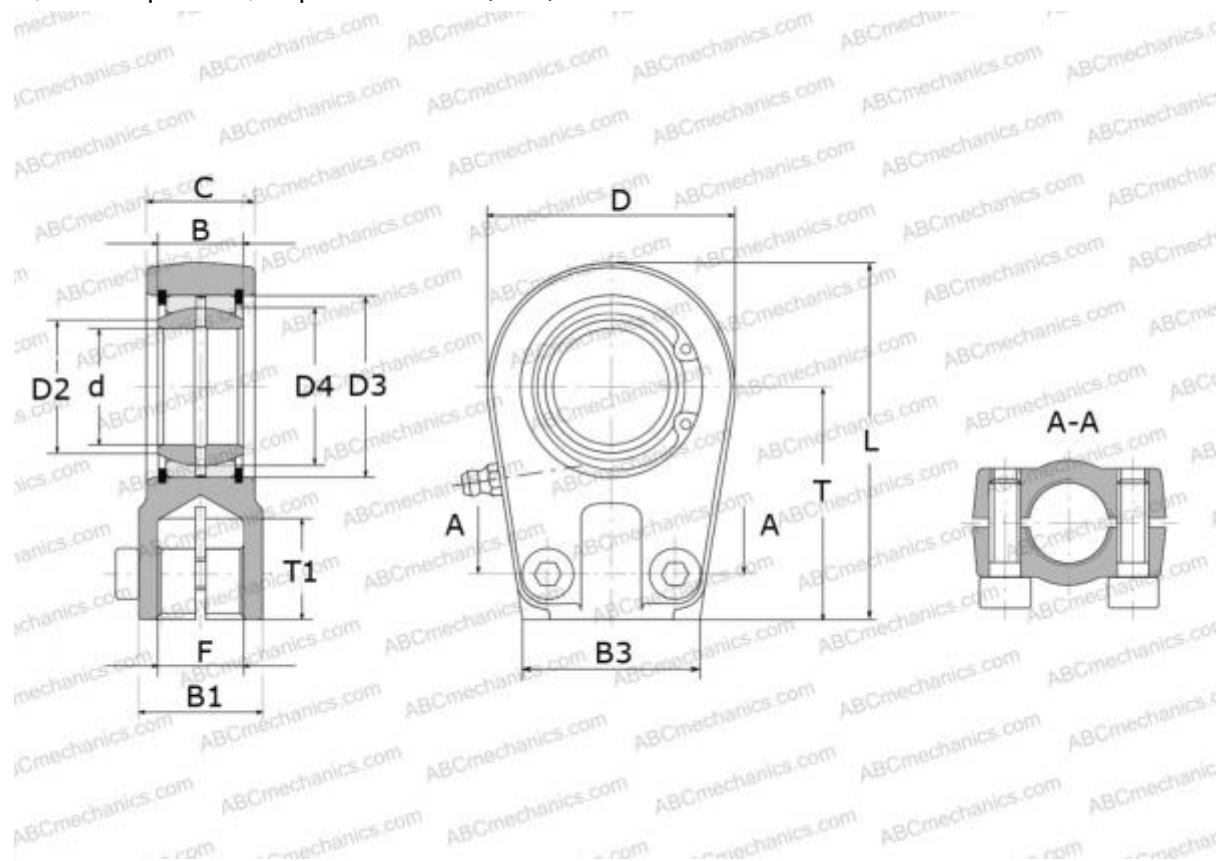


SILR 25 ES SKF

Шарнирные головки

ТИП: Подшипники скольжения, Сферические подшипники скольжения и наконечники штоков, Наконечники штоков, Гидравлические, Обслуживаемые, с устройством для зажима резьбы, открытые, левая резьба, серия SILR..ES (SKF)



Технические характеристики

РАЗМЕРЫ, ММ

d	25,000
D	57,000
D4	35,500
B	20,000
B1	26,000
B2	23,500
B3	42,000
L	79,500
T	50,000
T1	17,000
C	23,500
F	M16x1.5

МАССА, КГ 0,490

ПРОИЗВОДИТЕЛЬ

[SKF](http://www.skf.com)

РАСЧЕТНЫЕ ДАННЫЕ

Номинальная динамическая грузоподъёмность, C	48,000 кН
Номинальная статическая грузоподъёмность, Co	52,000 кН