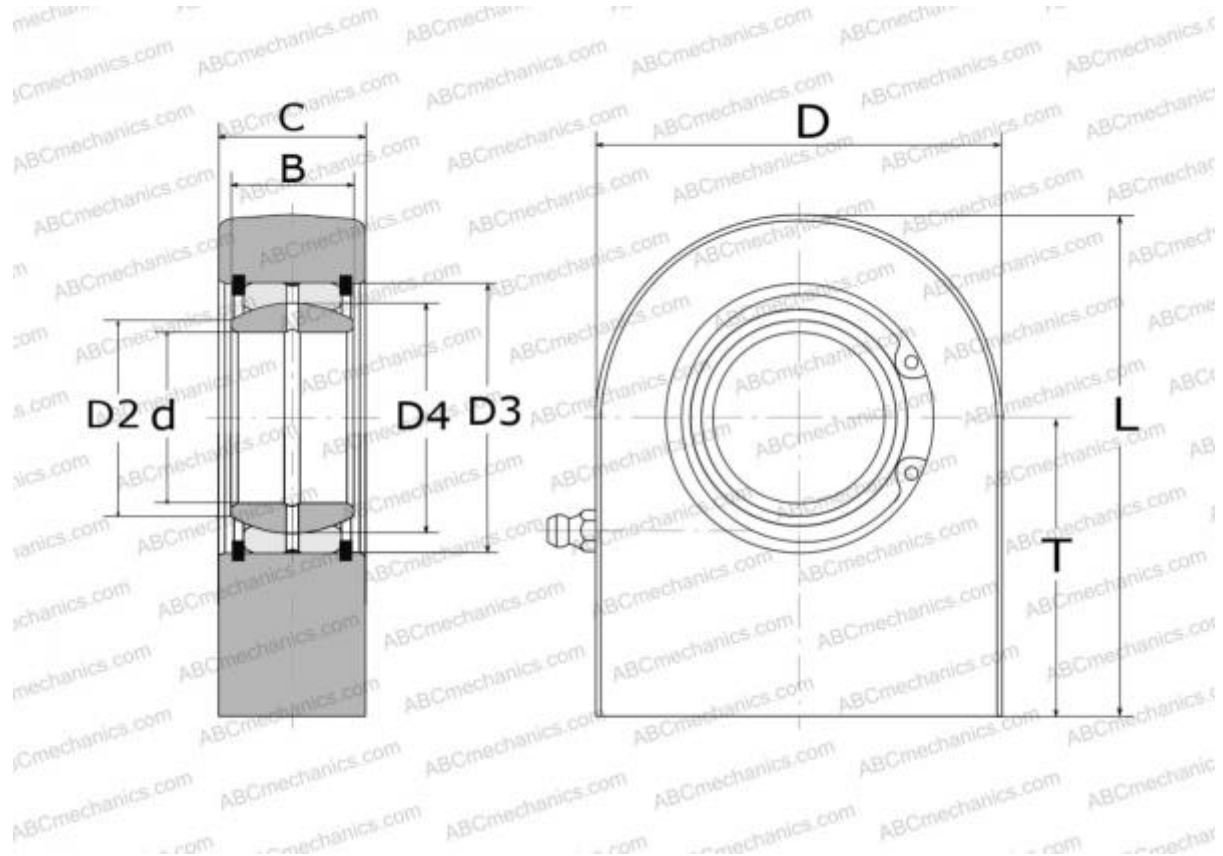


SCF 35 ES SKF

Шарнирные головки

ТИП: Подшипники скольжения, Сферические подшипники скольжения и наконечники штоков, Наконечники штоков, Гидравлические, Обслуживаемые, с прямоугольной сварочной поверхностью, открытые, серия SCF..ES (SKF)



Технические характеристики

РАЗМЕРЫ, ММ

| | |
|----|---------|
| d | 35,000 |
| D | 85,000 |
| D4 | 47,000 |
| B | 25,000 |
| L | 103,500 |
| T | 61,000 |
| C | 31,000 |

ПРОИЗВОДИТЕЛЬ

[SKF](#)

РАСЧЕТНЫЕ ДАННЫЕ

| | |
|--|------------|
| Номинальная динамическая грузоподъёмность, C | 80,000 кН |
| Номинальная статическая грузоподъёмность, Co | 183,000 кН |