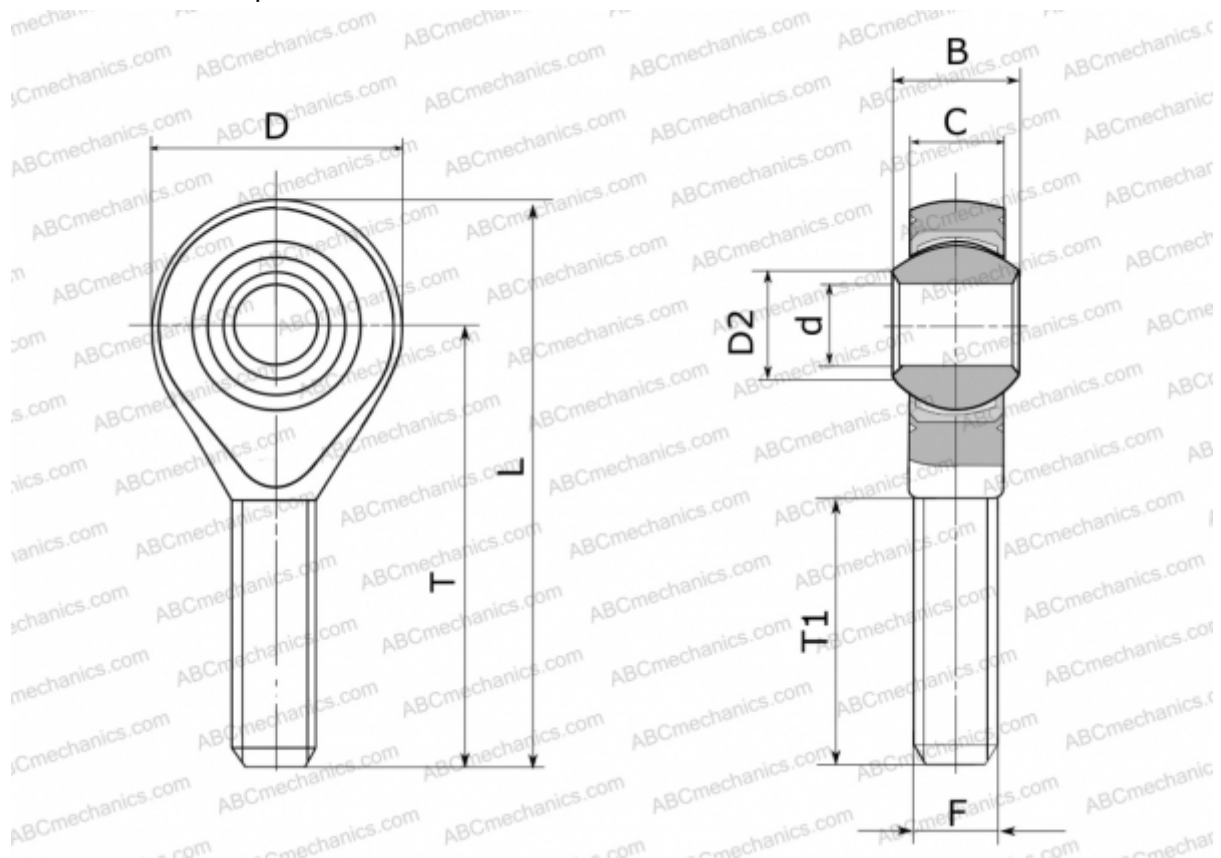


## GAKSL 6 PS INA

ТИП: Подшипники скольжения, Сферические подшипники скольжения и наконечники штоков, Наконечники штоков, Необслуживаемые, С наружной резьбой, открытые, левая резьба, коррозионностойкие, серия GAKSL..-PS (INA)



### Технические характеристики

#### РАЗМЕРЫ, ММ

d	6,000
D	21,000
D2	9,000
B	9,000
L	46,500
T	36,000
T1	21,000
C	6,750
F	M6

**ПРОИЗВОДИТЕЛЬ**

[INA](http://www.ina.com)