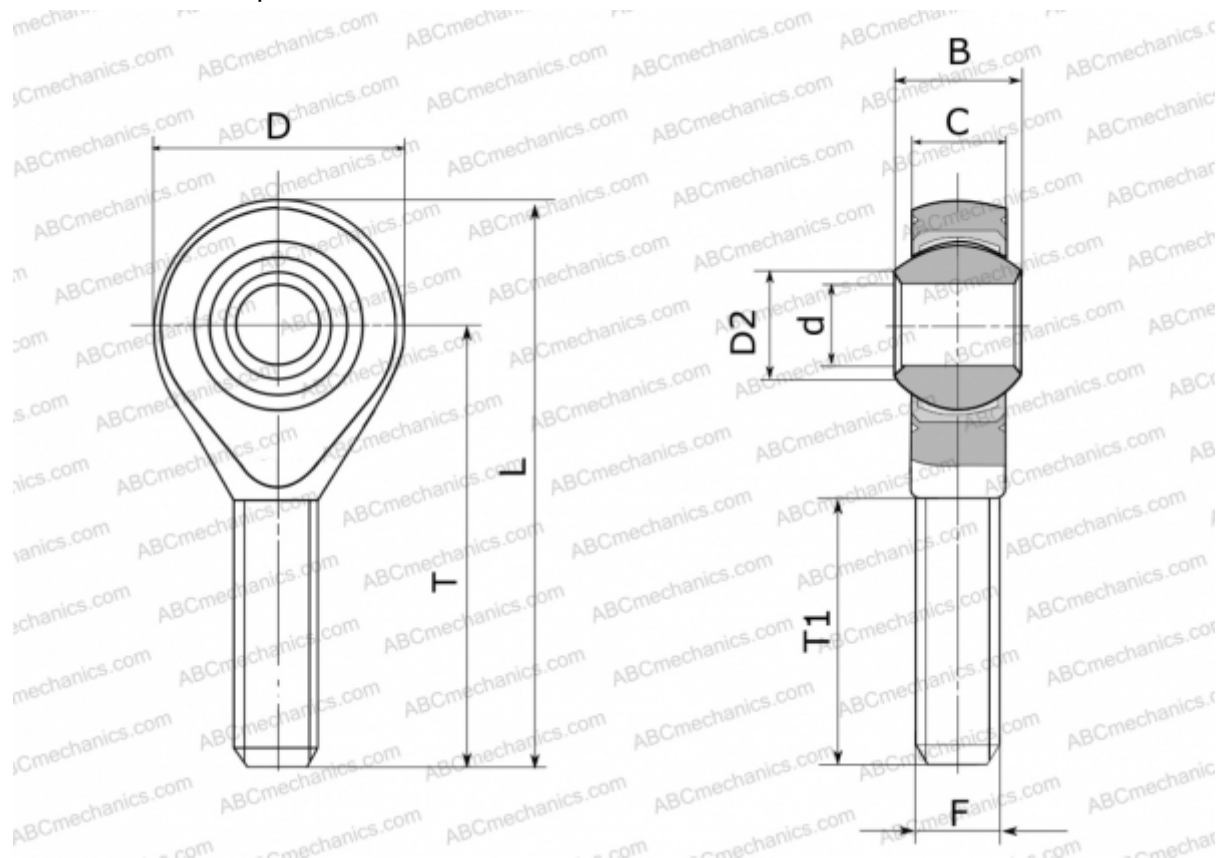


GAKSL 8 PS INA

ТИП: Подшипники скольжения, Сферические подшипники скольжения и наконечники штоков, Наконечники штоков, Необслуживаемые, С наружной резьбой, открытые, левая резьба, коррозионностойкие, серия GAKSL..-PS (INA)



Технические характеристики

РАЗМЕРЫ, ММ

d	8,000
D	25,000
D2	10,400
B	12,000
L	54,500
T	42,000
T1	25,000
C	9,000
F	M8

ПРОИЗВОДИТЕЛЬ

[INA](http://www.ina.com)