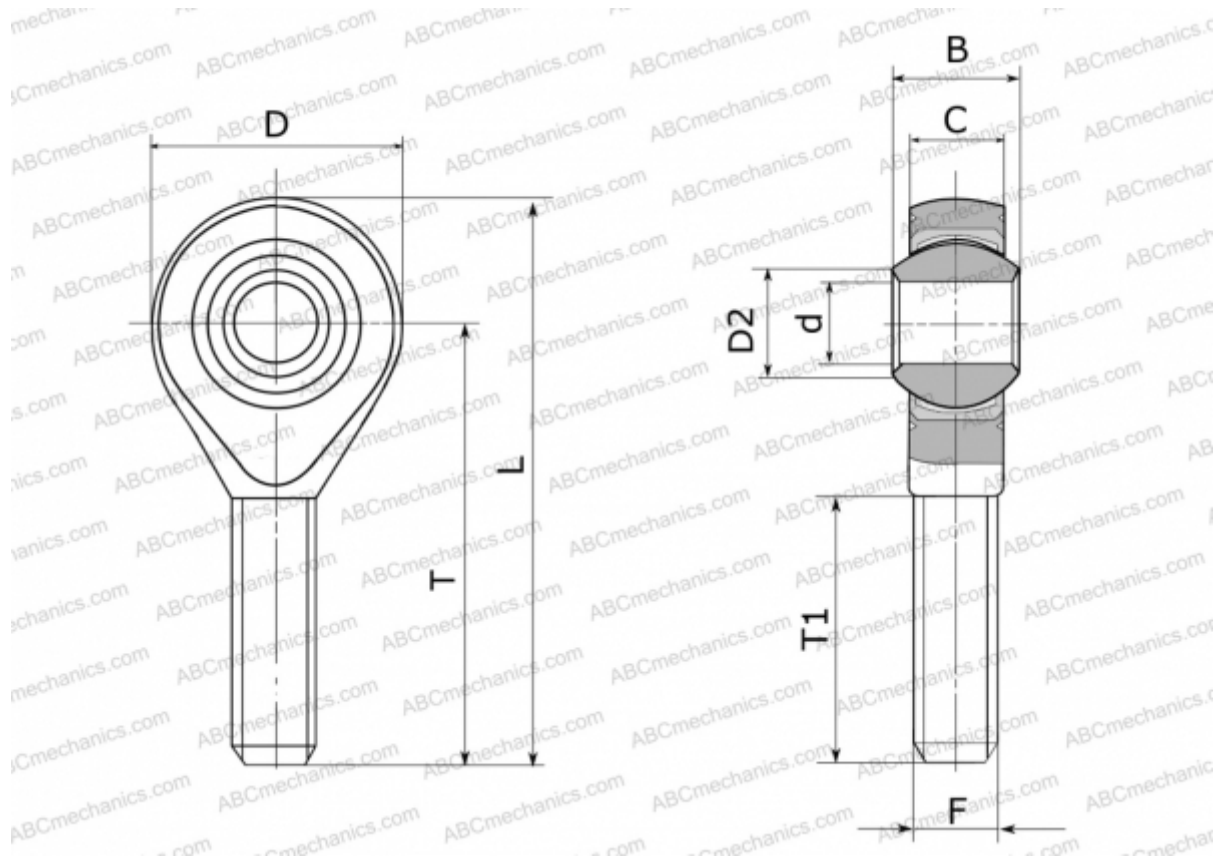


## GAKSL 14 PS INA

ТИП: Подшипники скольжения, Сферические подшипники скольжения и наконечники штоков, Наконечники штоков, Необслуживаемые, С наружной резьбой, открытые, левая резьба, коррозионностойкие, серия GAKSL..-PS (INA)



### Технические характеристики

#### РАЗМЕРЫ, ММ

d	14,000
D	37,000
D2	16,900
B	19,000
L	78,500
T	60,000
T1	36,000
C	13,500
F	M14

**ПРОИЗВОДИТЕЛЬ**

[INA](http://www.ina.com)