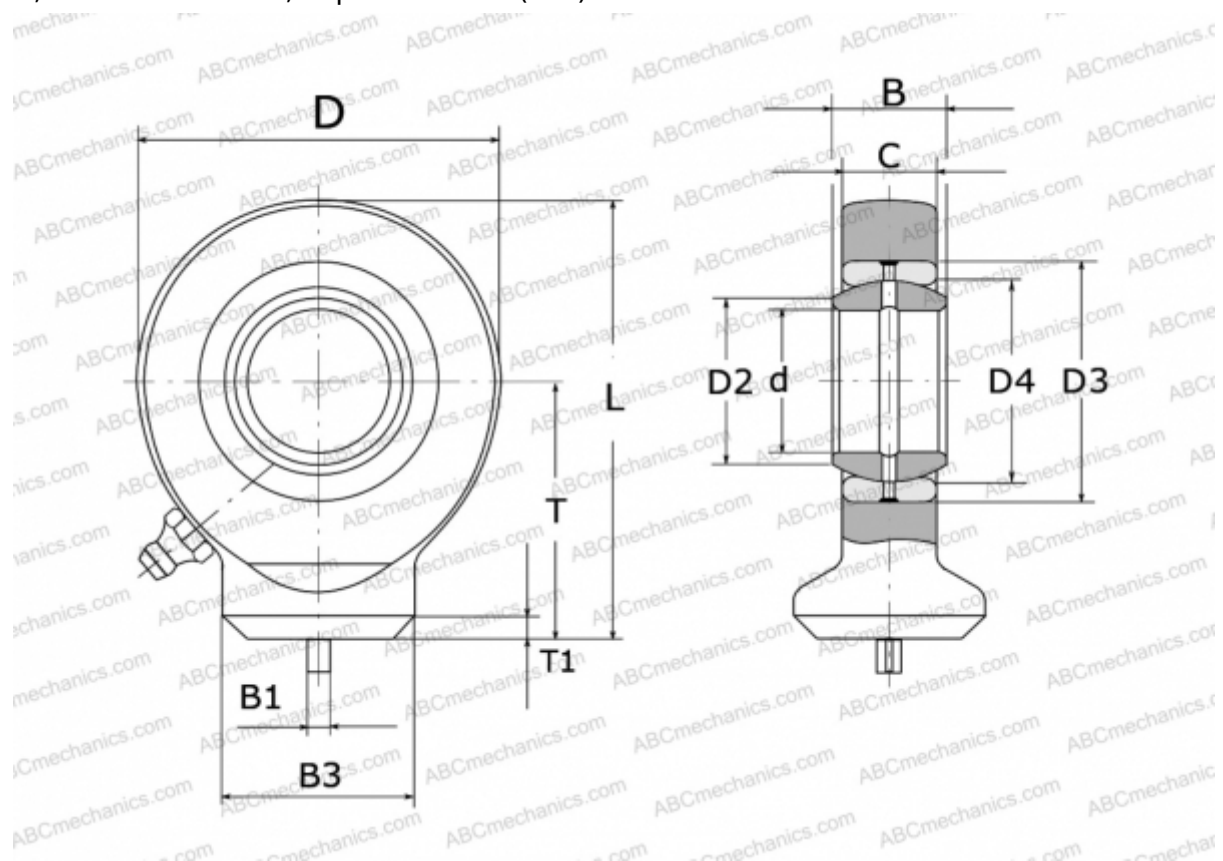


GK 10 DO INA

ТИП: Подшипники скольжения, Сферические подшипники скольжения и наконечники штоков, Наконечники штоков, Гидравлические, Обслуживаемые, с круглой сварочной поверхностью, открытые, DIN ISO 12240-4, серия GK..-DO (INA)



Технические характеристики

РАЗМЕРЫ, ММ

d	10,000
D	29,000
D2	13,200
D3	19,000
D4	16,000
B	9,000
B1	3,000
B3	15,000
L	38,500
T	24,000
T1	2,000
C	7,000

ПРОИЗВОДИТЕЛЬ

[INA](http://www.ina.com)