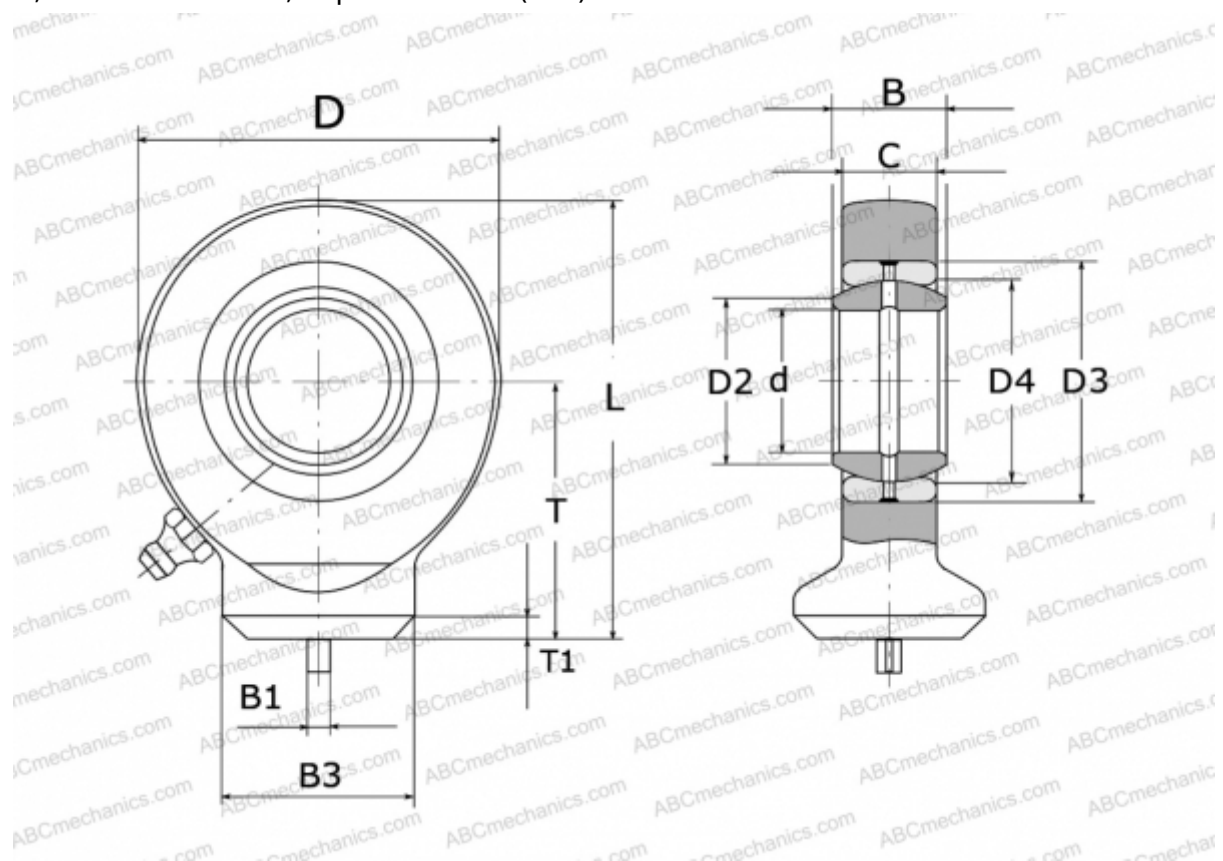


## GK 12 DO INA

ТИП: Подшипники скольжения, Сферические подшипники скольжения и наконечники штоков, Наконечники штоков, Гидравлические, Обслуживаемые, с круглой сварочной поверхностью, открытые, DIN ISO 12240-4, серия GK..-DO (INA)



### Технические характеристики

#### РАЗМЕРЫ, ММ

d	12,000
D	34,000
D2	14,900
D3	22,000
D4	18,000
B	10,000
B1	3,000
B3	17,500
L	44,000
T	27,000
T1	2,000
C	8,000

#### ПРОИЗВОДИТЕЛЬ

[INA](http://www.ina.com)