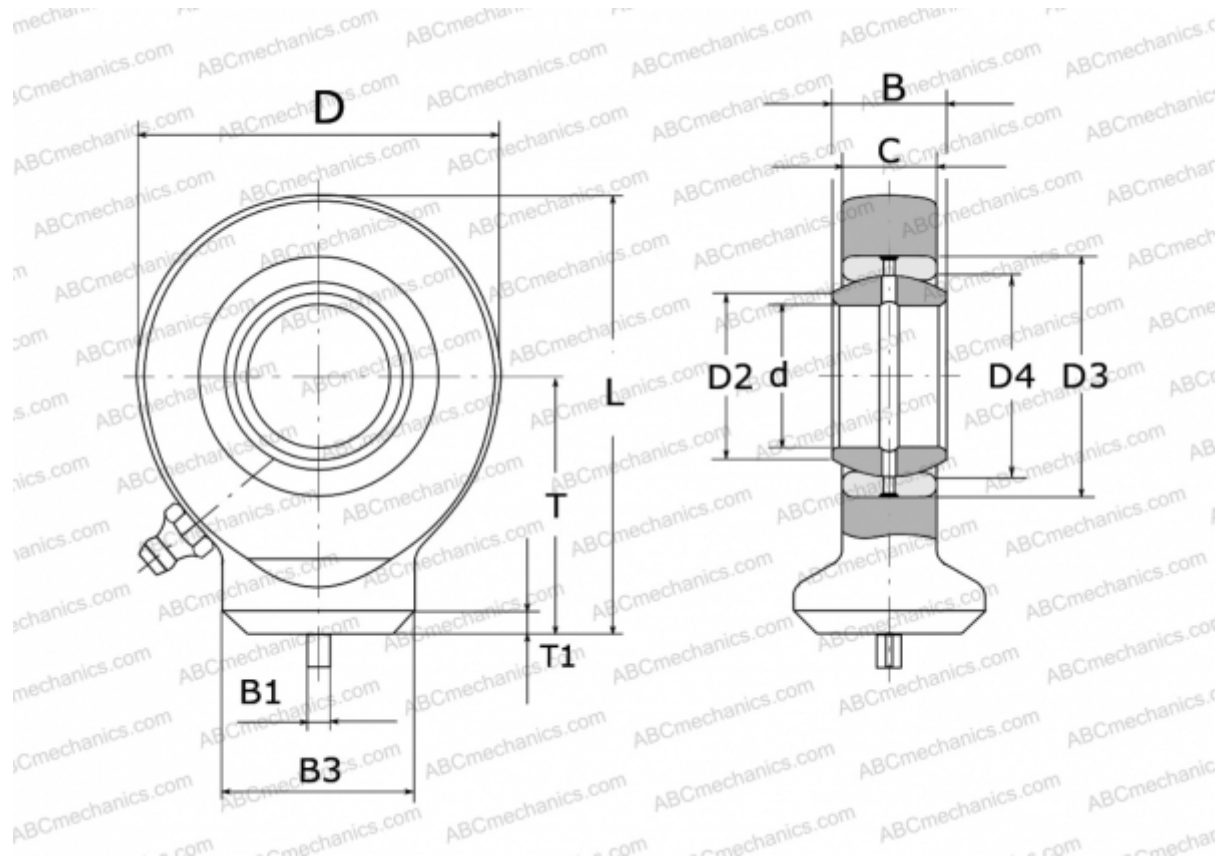


GK 15 DO INA

ТИП: Подшипники скольжения, Сферические подшипники скольжения и наконечники штоков, Наконечники штоков, Гидравлические, Обслуживаемые, с круглой сварочной поверхностью, открытые, DIN ISO 12240-4, серия GK..-DO (INA)



Технические характеристики

РАЗМЕРЫ, ММ

d	15,000
D	40,000
D2	18,400
D3	26,000
D4	22,000
B	12,000
B1	4,000
B3	21,000
L	51,000
T	31,000
T1	2,500
C	10,000

ПРОИЗВОДИТЕЛЬ

[INA](http://www.ina.com)