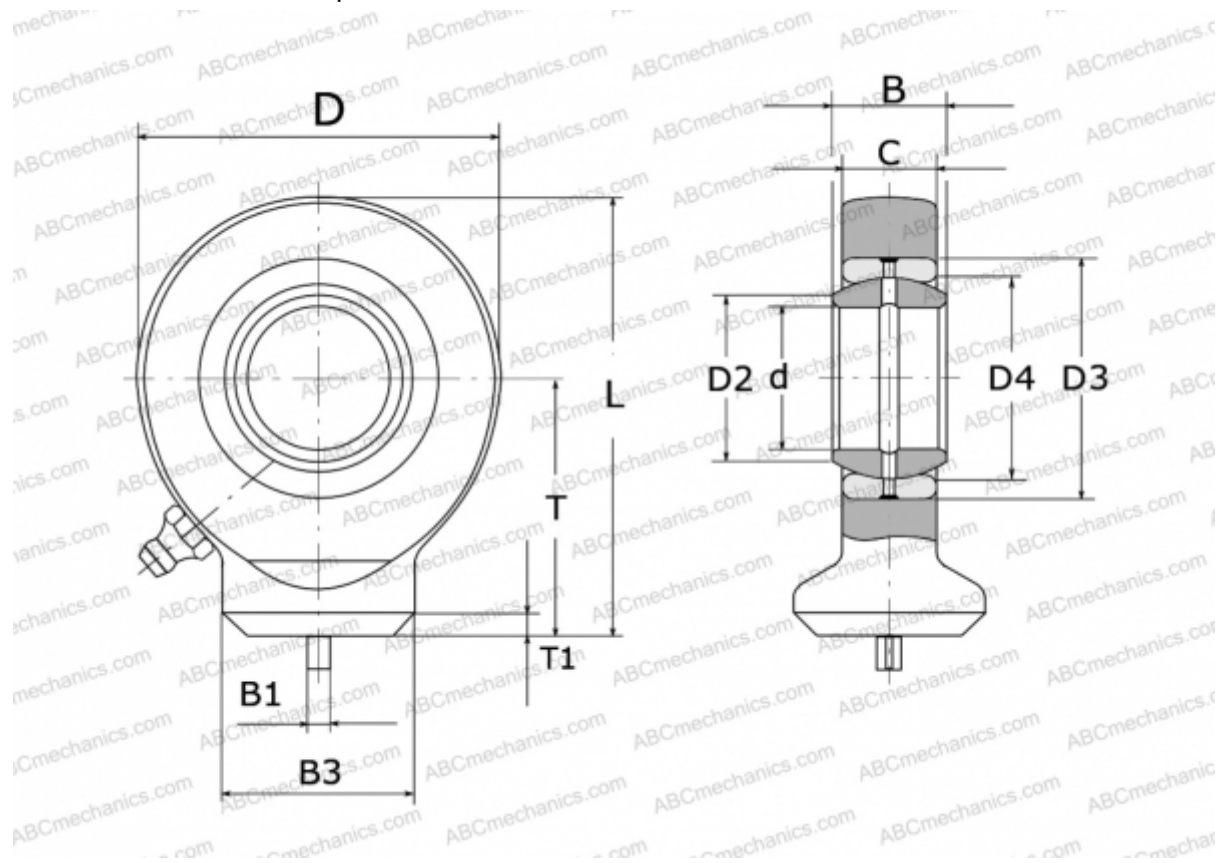


GK 17 DO INA

ТИП: Подшипники скольжения, Сферические подшипники скольжения и наконечники штоков, Наконечники штоков, Гидравлические, Обслуживаемые, с круглой сварочной поверхностью, открытые, DIN ISO 12240-4, серия GK..-DO (INA)



Технические характеристики

РАЗМЕРЫ, ММ

d	17,000
D	46,000
D2	20,700
D3	30,000
D4	25,000
B	14,000
B1	4,000
B3	24,000
L	58,000
T	35,000
T1	3,000
C	11,000

ПРОИЗВОДИТЕЛЬ

[INA](http://www.ina.com)