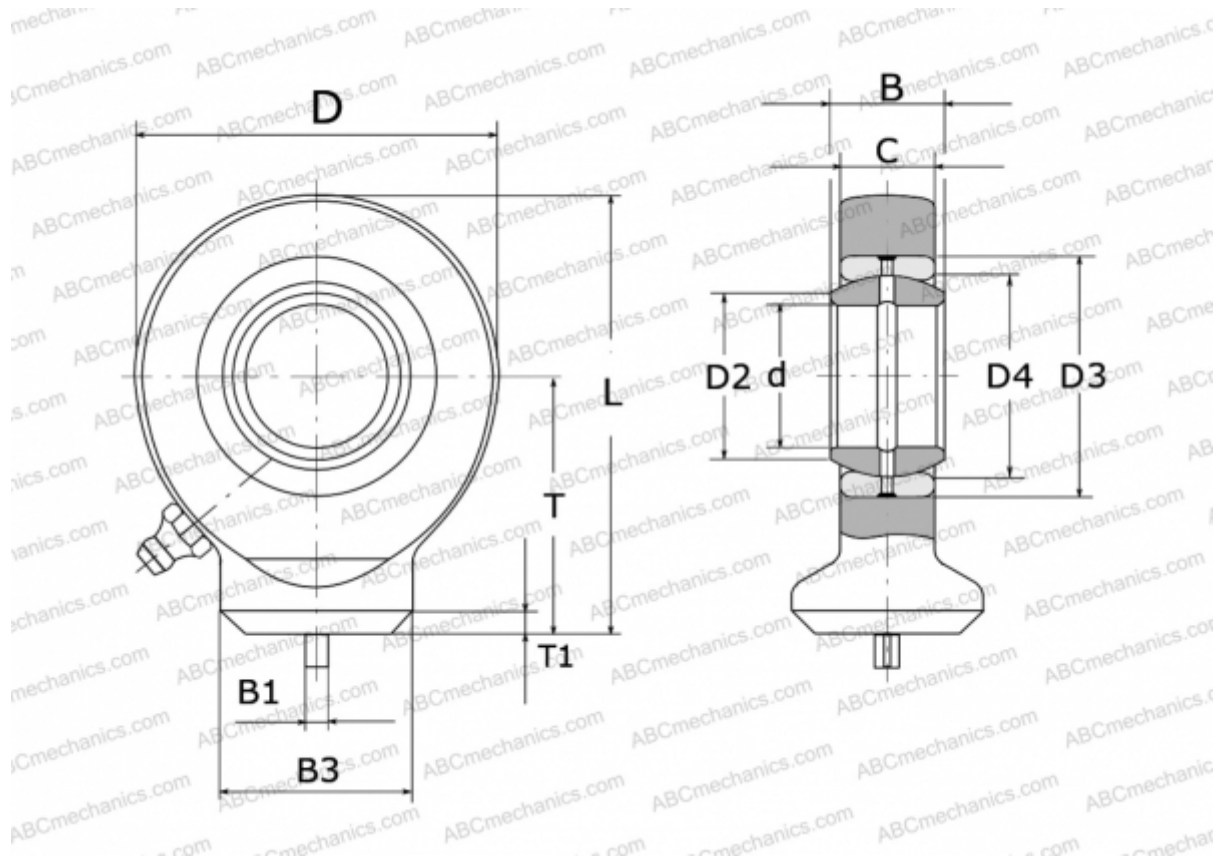


GK 20 DO INA

ТИП: Подшипники скольжения, Сферические подшипники скольжения и наконечники штоков, Наконечники штоков, Гидравлические, Обслуживаемые, с круглой сварочной поверхностью, открытые, DIN ISO 12240-4, серия GK..-DO (INA)



Технические характеристики

РАЗМЕРЫ, ММ

d	20,000
D	53,000
D2	24,200
D3	35,000
D4	29,000
B	16,000
B1	4,000
B3	27,500
L	64,500
T	38,000
T1	3,000
C	13,000

ПРОИЗВОДИТЕЛЬ

[INA](http://www.ina.com)