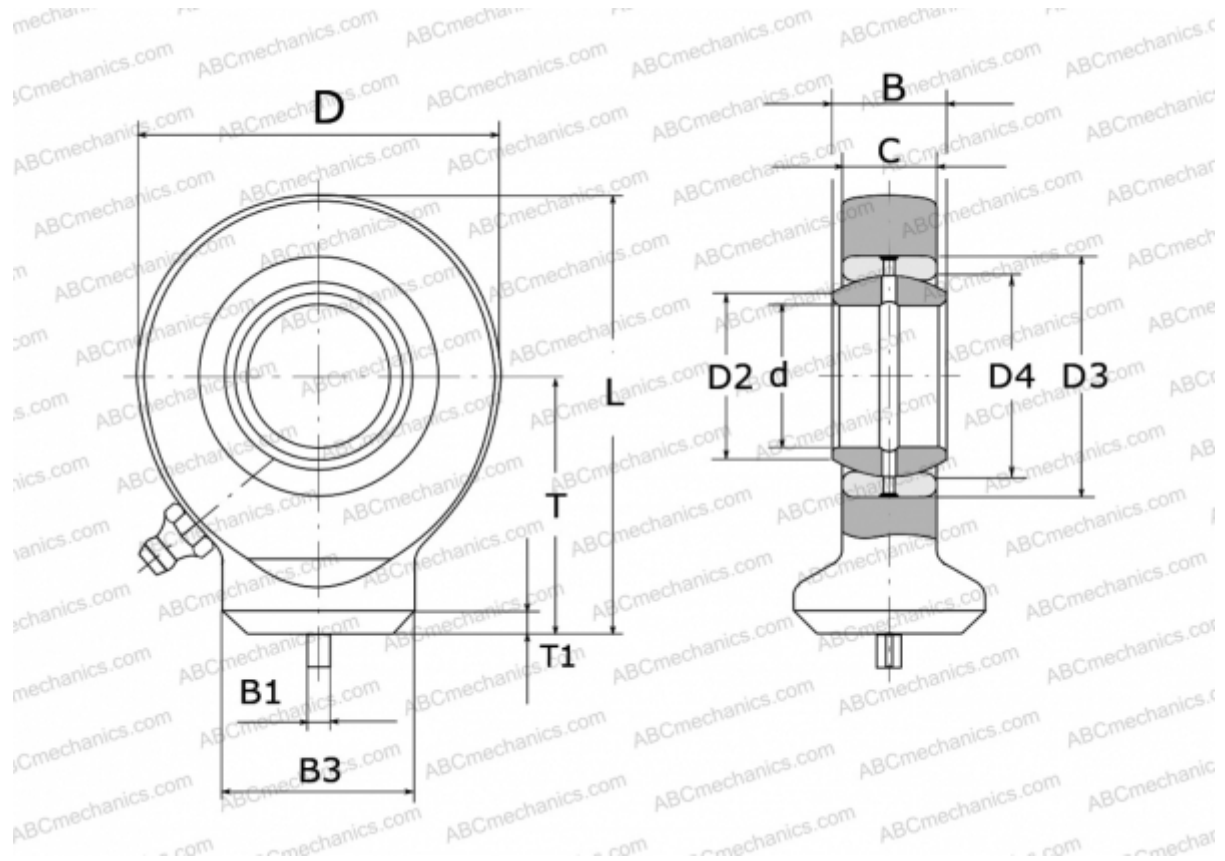


GK 25 DO INA

ТИП: Подшипники скольжения, Сферические подшипники скольжения и наконечники штоков, Наконечники штоков, Гидравлические, Обслуживаемые, с круглой сварочной поверхностью, открытые, DIN ISO 12240-4, серия GK..-DO (INA)



Технические характеристики

РАЗМЕРЫ, ММ

d	25,000
D	64,000
D2	29,300
D3	42,000
D4	35,500
B	20,000
B1	4,000
B3	33,500
L	77,000
T	45,000
T1	4,000
C	17,000

ПРОИЗВОДИТЕЛЬ

[INA](http://www.ina.com)