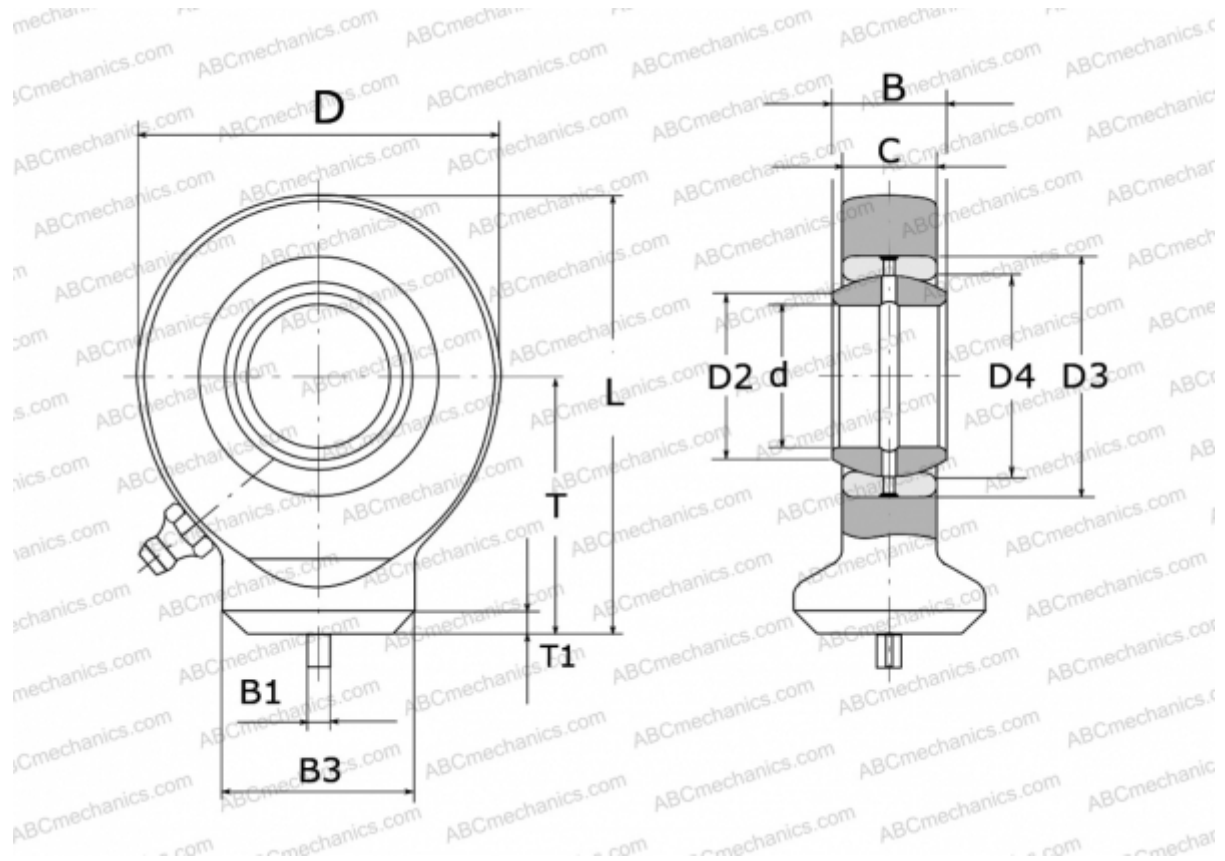


GK 30 DO INA

ТИП: Подшипники скольжения, Сферические подшипники скольжения и наконечники штоков, Наконечники штоков, Гидравлические, Обслуживаемые, с круглой сварочной поверхностью, открытые, DIN ISO 12240-4, серия GK..-DO (INA)



Технические характеристики

РАЗМЕРЫ, ММ

d	30,000
D	73,000
D2	34,200
D3	47,000
D4	40,700
B	22,000
B1	4,000
B3	40,000
L	87,500
T	51,000
T1	4,000
C	19,000

ПРОИЗВОДИТЕЛЬ

[INA](http://www.ina.com)