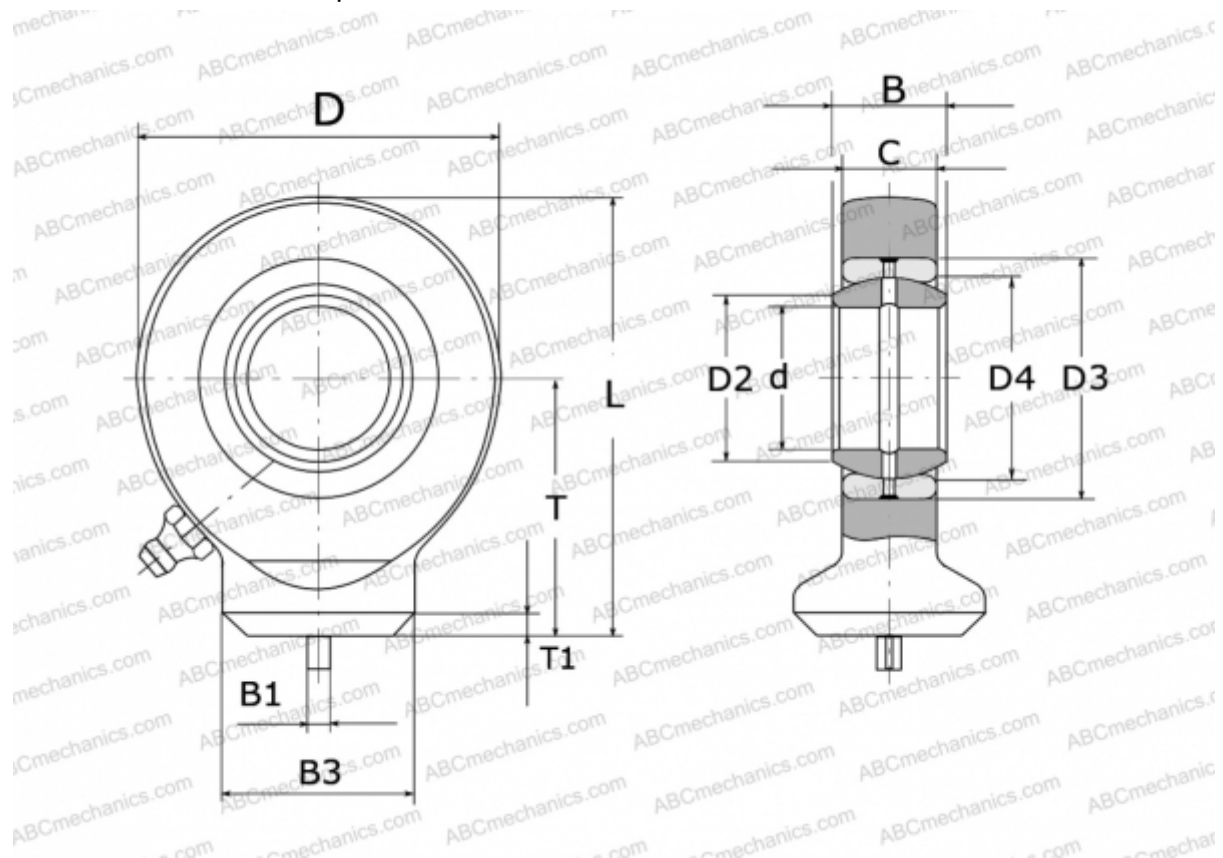


## GK 40 DO INA

ТИП: Подшипники скольжения, Сферические подшипники скольжения и наконечники штоков, Наконечники штоков, Гидравлические, Обслуживаемые, с круглой сварочной поверхностью, открытые, DIN ISO 12240-4, серия GK..-DO (INA)



### Технические характеристики

#### РАЗМЕРЫ, ММ

d	40,000
D	92,000
D2	45,000
D3	62,000
D4	53,000
B	28,000
B1	4,000
B3	52,000
L	115,000
T	69,000
T1	5,000
C	23,000

#### ПРОИЗВОДИТЕЛЬ

[INA](http://www.ina.com)