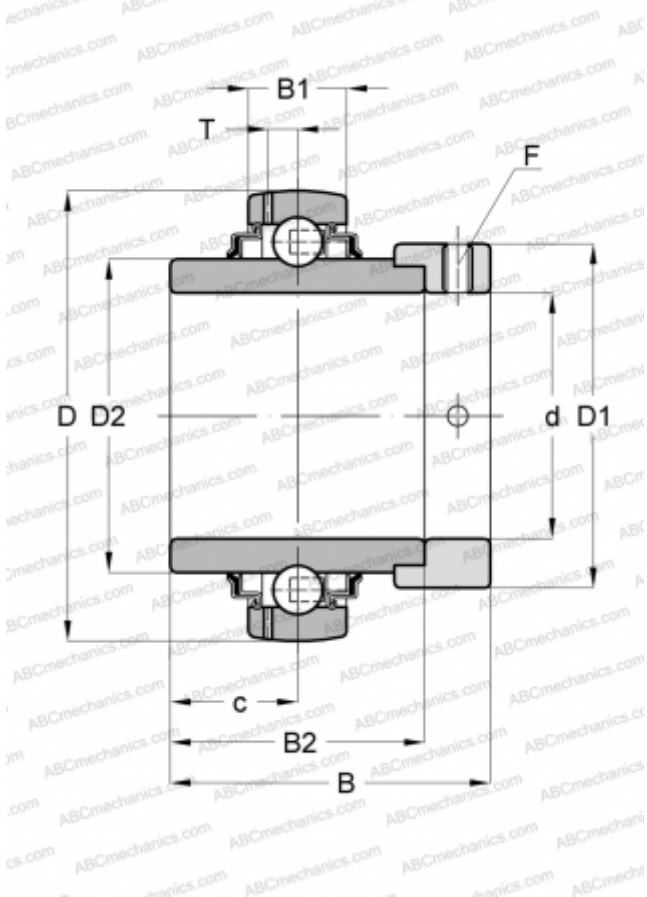


GE40-KRR-B INA

Закрепляемые шарикоподшипники

ТИП: Шарикоподшипники, Закрепляемые подшипники, С эксцентриковым закрепительным кольцом, Со сферической поверхностью наружного кольца, Двусторонние уплотнения, уплотнения R, для повторной смазки



Технические характеристики

РАЗМЕРЫ, ММ

d	40,000
D	80,000
D1	58,000
B	56,500
B1	21,000
B2	42,900
c	21,400
T	6,400
F	5

ПРОИЗВОДИТЕЛЬ

[INA](#)

АНАЛОГИ

ABC	GE40-KRR-B
ASAHI	UG 208+ER
SKF	YEL 208-2F
SNR	EX208G2
SLB	UEL208
FYH	NA208
NTN	UEL 208 D1 W3

РАСЧЕТНЫЕ ДАННЫЕ

Номинальная динамическая грузоподъёмность, C	32,500 кН
Номинальная статическая грузоподъёмность, Co	19,800 кН
Рабочая температура мин	-20 °C

РАСЧЕТНЫЕ ДАННЫЕ

Рабочая температура макс	120 °C
--------------------------	--------

ЗАМЕНЯЕТ

GE40-XL-KRR-B