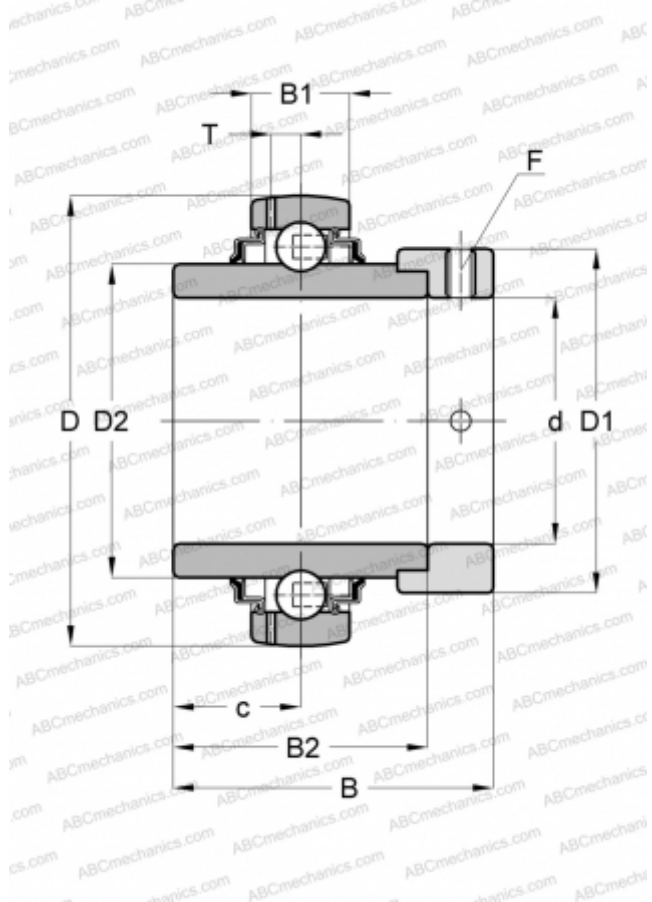


## GE25-KRR-B-FA101 INA

Закрепляемые шарикоподшипники

ТИП: Шарикоподшипники, Закрепляемые подшипники, С эксцентриковым закрепительным кольцом, Со сферической поверхностью наружного кольца, Двусторонние уплотнения, уплотнения R, для повторной смазки, для высоких и низких температур (-40+180)



### Технические характеристики

#### РАЗМЕРЫ, ММ

d	25,000
D	52,000
D1	37,500
B	44,500
B1	15,000
B2	34,900
c	17,500
T	3,900
F	3

#### ПРОИЗВОДИТЕЛЬ

[INA](#)

#### РАСЧЕТНЫЕ ДАННЫЕ

Номинальная динамическая грузоподъёмность, C	14,000 кН
Номинальная статическая грузоподъёмность, Co	7,800 кН
Рабочая температура мин	-40 °C

#### РАСЧЕТНЫЕ ДАННЫЕ

Рабочая температура макс	180 °C
--------------------------	--------

#### ЗАМЕНЯЕТ

GE25-XL-KRR-B-FA101