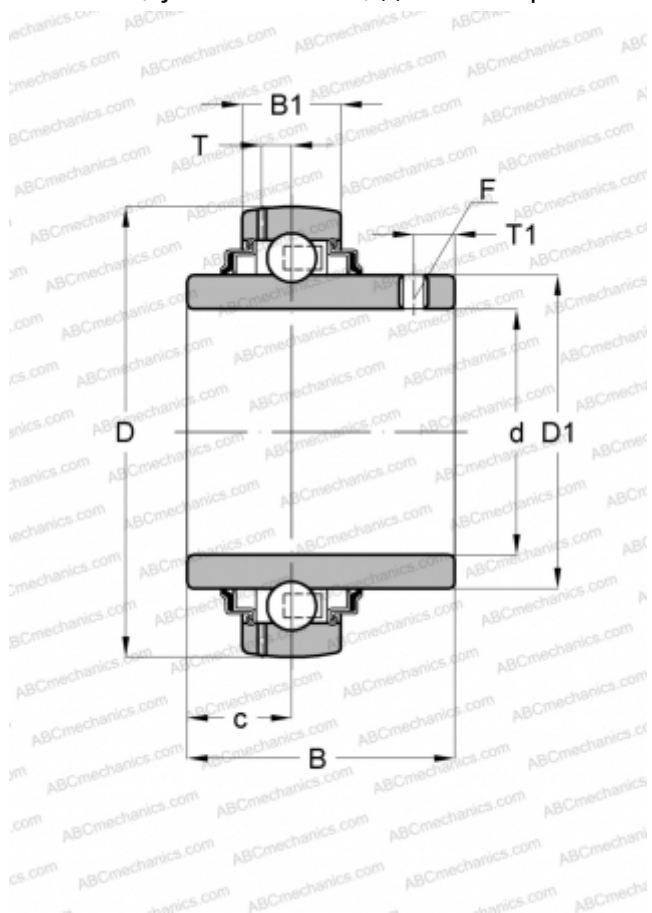


GYE60-KRR-B INA

Закрепляемые шарикоподшипники

ТИП: Шарикоподшипники, Закрепляемые подшипники, С резьбовыми штифтами на внутреннем кольце, Со сферической поверхностью наружного кольца, Двусторонние уплотнения, уплотнения R, для повторной смазки



Технические характеристики

РАЗМЕРЫ, ММ

d	60,000
D	110,000
D1	76,500
B	65,100
B1	24,000
c	25,400
T	7,200
T1	10,100
F	5

ПРОИЗВОДИТЕЛЬ

[INA](#)

АНАЛОГИ

ABC	UC 212
SKF	YAR 212-2F
ASAHI	UC 212
FKL	LE 212 2F
SNR	UC212G2
SLB	UC 212
FYH	UC 212
NTN	UC 212 D1

РАСЧЕТНЫЕ ДАННЫЕ

Номинальная динамическая грузоподъёмность, C	52,000 кН
Номинальная статическая грузоподъёмность, Co	36,000 кН
Рабочая температура мин	-20 °C

РАСЧЕТНЫЕ ДАННЫЕ

Рабочая температура макс	120 °C
--------------------------	--------

ЗАМЕНЯЕТ

GYE60-XL-KRR-B