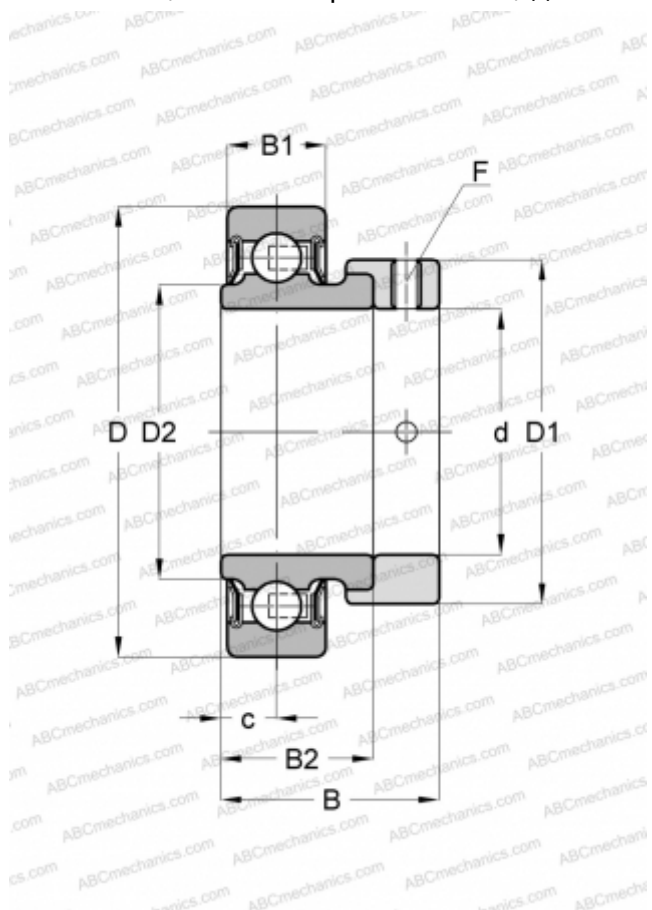


RA010-NPP INA

Закрепляемые шарикоподшипники

ТИП: Шарикоподшипники, Закрепляемые подшипники, С эксцентриковым закрепительным кольцом, С цилиндрической поверхностью наружного кольца, Двусторонние уплотнения, уплотнения Р, без повторной смазки, дюймовые



Технические характеристики

РАЗМЕРЫ, ММ

d	15,875
D	40,000
D1	28,000
D2	23,000
B	28,600
B1	12,000
B2	19,000
c	6,500
F	1/8

ПРОИЗВОДИТЕЛЬ

[INA](#)

АНАЛОГИ

ABC	KHR 202-10 AE
ASANI	KHR 202-10 AE

РАСЧЕТНЫЕ ДАННЫЕ

Номинальная динамическая грузоподъёмность, C	9,800 кН
Номинальная статическая грузоподъёмность, Co	4,750 кН
Рабочая температура мин	-20 °C

РАСЧЕТНЫЕ ДАННЫЕ

Рабочая температура макс	120 °C
--------------------------	--------