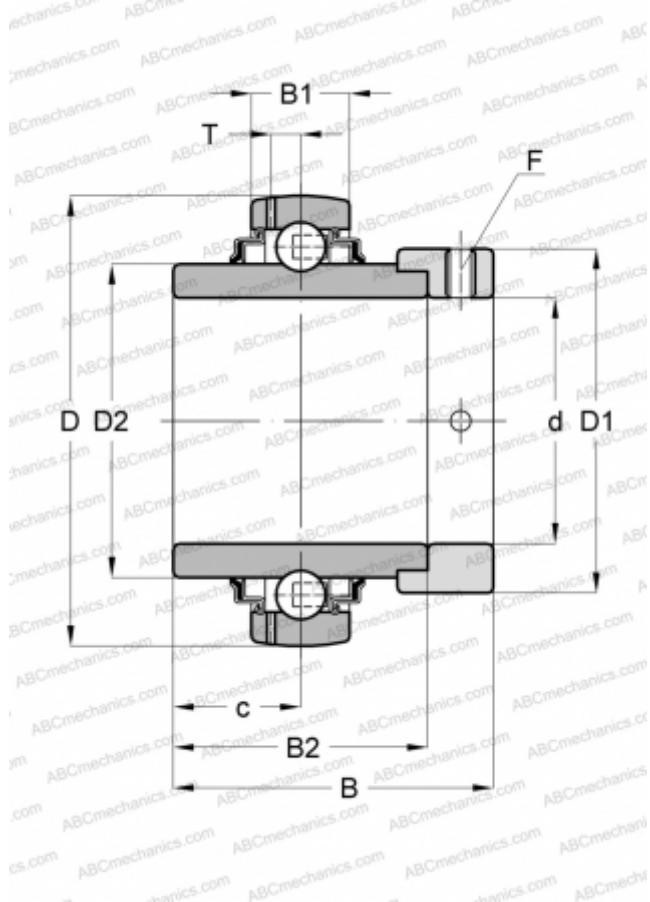


EX212G2 SNR

Закрепляемые шарикоподшипники

ТИП: Шарикоподшипники, Закрепляемые подшипники, С эксцентриковым закрепительным кольцом, Со сферической поверхностью наружного кольца, Двусторонние уплотнения, уплотнения R, для повторной смазки



Технические характеристики

РАЗМЕРЫ, ММ

d	60,000
D	110,000
D1	84,200
B	77,700
B1	27,000
B2	61,800
c	30,900
T	8,200
F	M10x1.25

ПРОИЗВОДИТЕЛЬ

[SNR](#)

АНАЛОГИ

ABC	GE60-KRR-B
ASAHI	UG 212+ER
SKF	YEL 212-2F
INA	GE60-KRR-B
SLB	UEL212
FYH	NA212
NTN	UEL 212 D1 W3

РАСЧЕТНЫЕ ДАННЫЕ

Номинальная динамическая грузоподъёмность, C	52,500 кН
Номинальная статическая грузоподъёмность, Co	32,800 кН
Рабочая температура мин	-20 °C

РАСЧЕТНЫЕ ДАННЫЕ

Рабочая температура макс	110 °C
--------------------------	--------