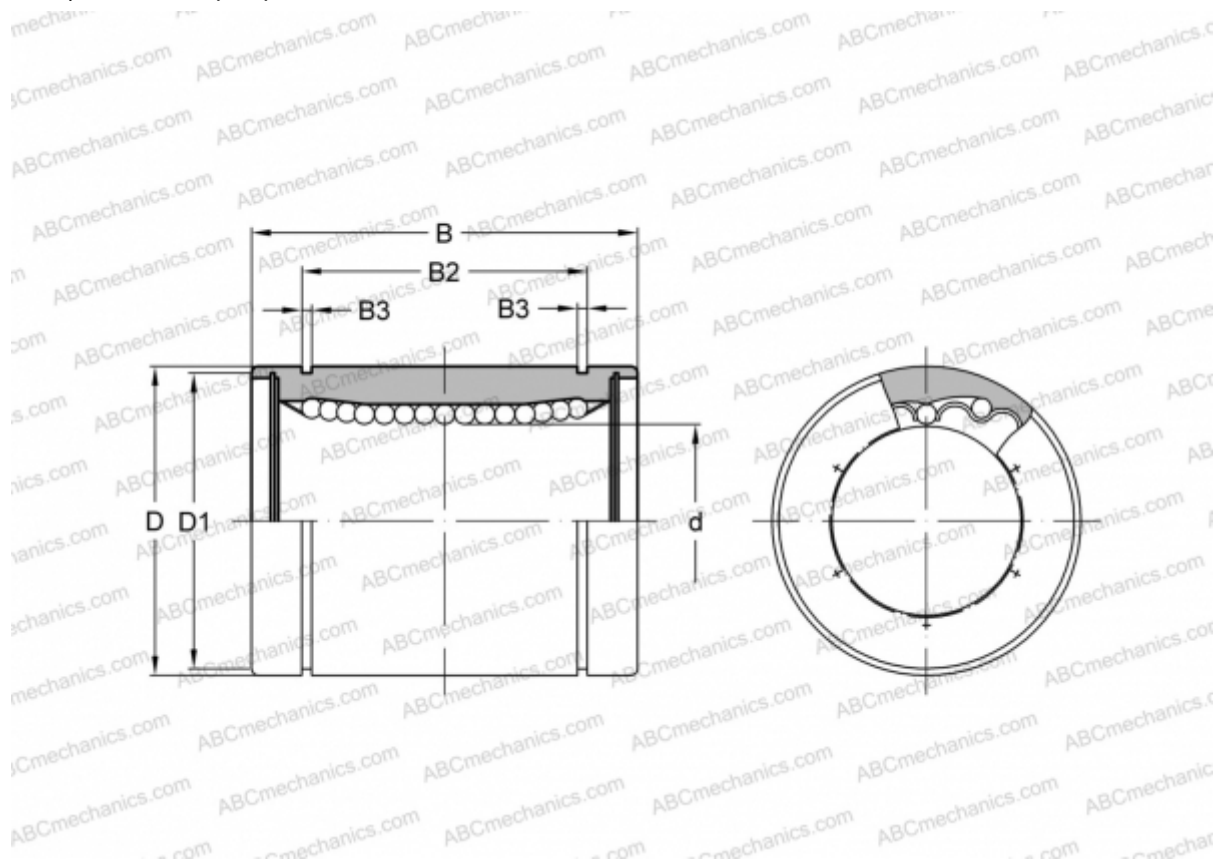


## SMS 4 NB

Шариковые втулки

ТИП: Цилиндрические линейные направляющие, Шариковые втулки, Стандартные, Закрытая конструкция, Тип SM, Азиатский стандарт, Антикоррозионное исполнение, сепаратор из нержавеющей стали (NB)



### Технические характеристики

#### РАЗМЕРЫ, ММ

d	4,000
D	8,000
B	12,000

**МАССА, КГ** 0,002

**ПРОИЗВОДИТЕЛЬ** [NB](#)