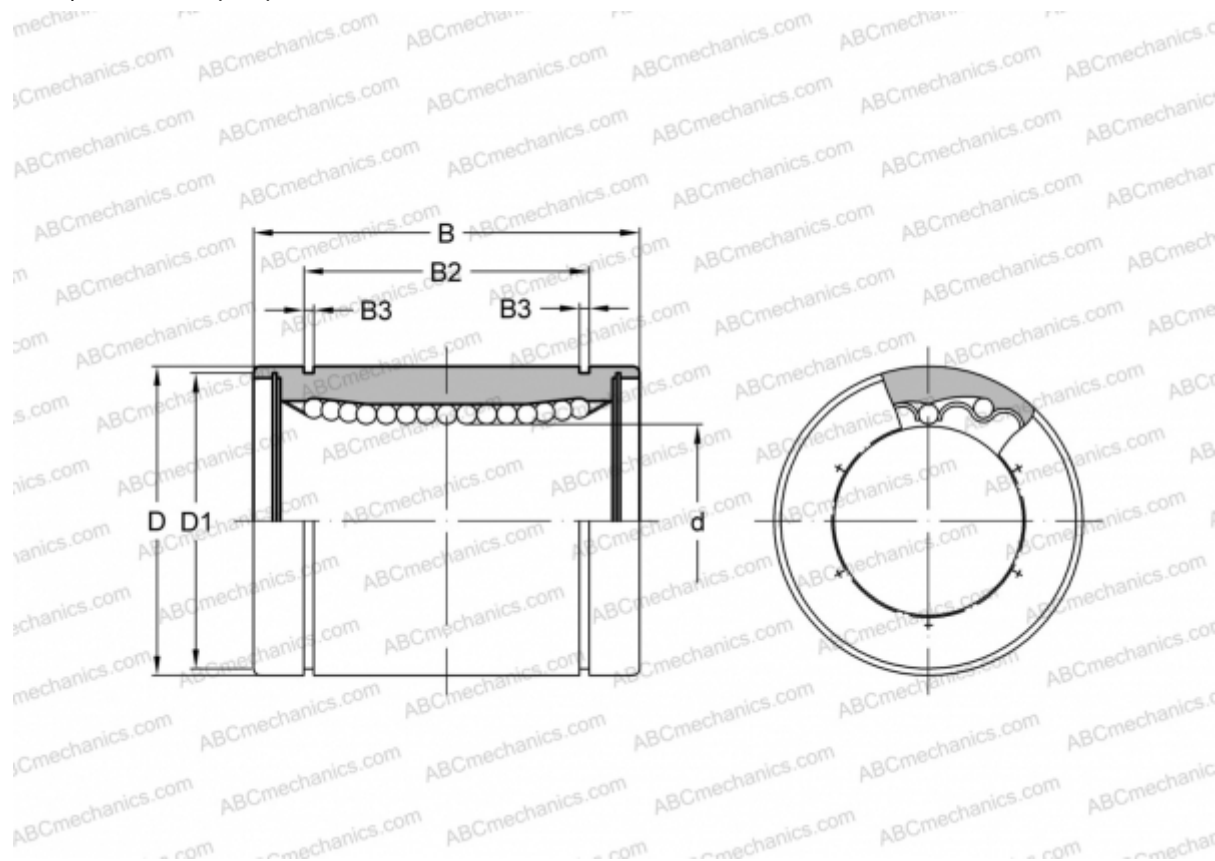


SMS 16 NB

Шариковые втулки

ТИП: Цилиндрические линейные направляющие, Шариковые втулки, Стандартные, Закрытая конструкция, Тип SM, Азиатский стандарт, Антикоррозионное исполнение, сепаратор из нержавеющей стали (NB)



Технические характеристики

РАЗМЕРЫ, ММ

d	16,000
D	28,000
B	37,000
D1	27,000
B2	26,500
B3	1,600

МАССА, КГ 0,076

ПРОИЗВОДИТЕЛЬ [NB](#)