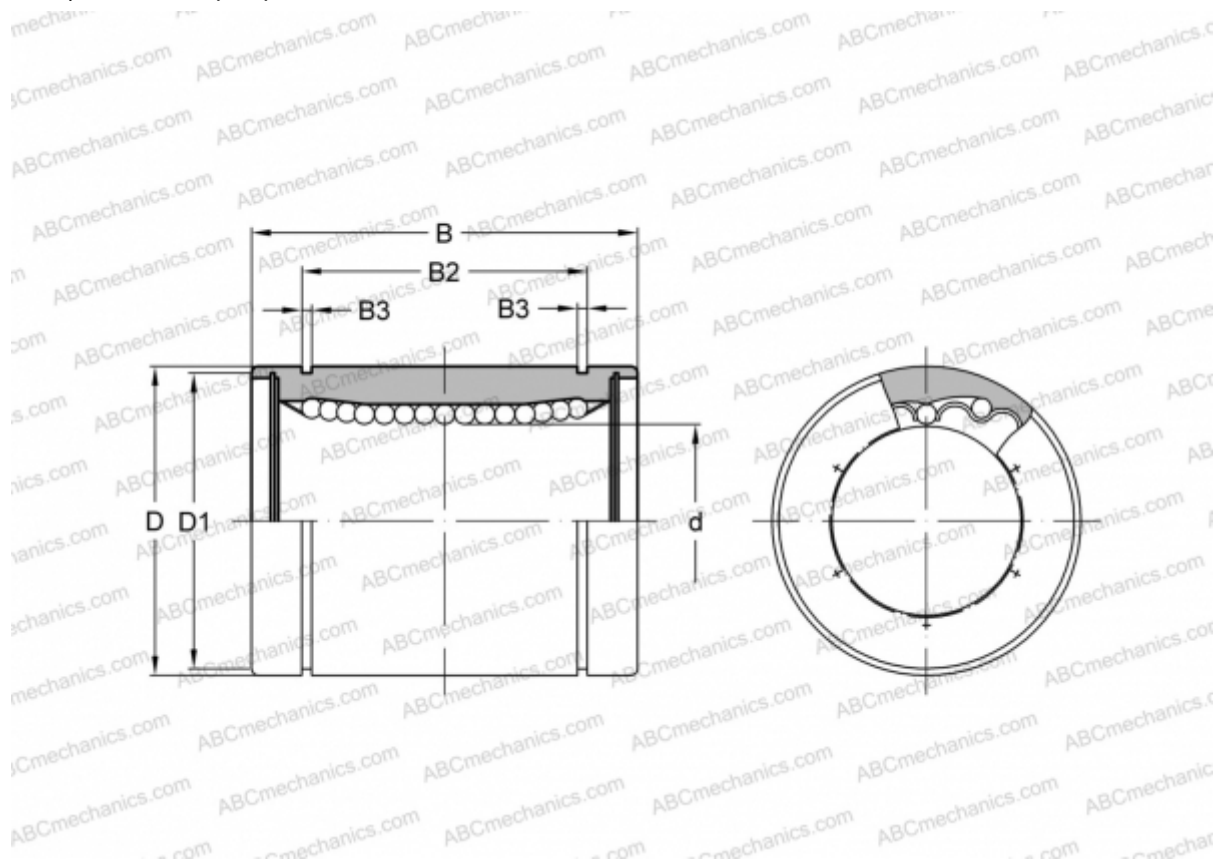


SMS 20 NB

Шариковые втулки

ТИП: Цилиндрические линейные направляющие, Шариковые втулки, Стандартные, Закрытая конструкция, Тип SM, Азиатский стандарт, Антикоррозионное исполнение, сепаратор из нержавеющей стали (NB)



Технические характеристики

РАЗМЕРЫ, ММ

d	20,000
D	32,000
B	42,000
D1	30,500
B2	30,500
B3	1,600

МАССА, КГ 0,100

ПРОИЗВОДИТЕЛЬ [NB](#)