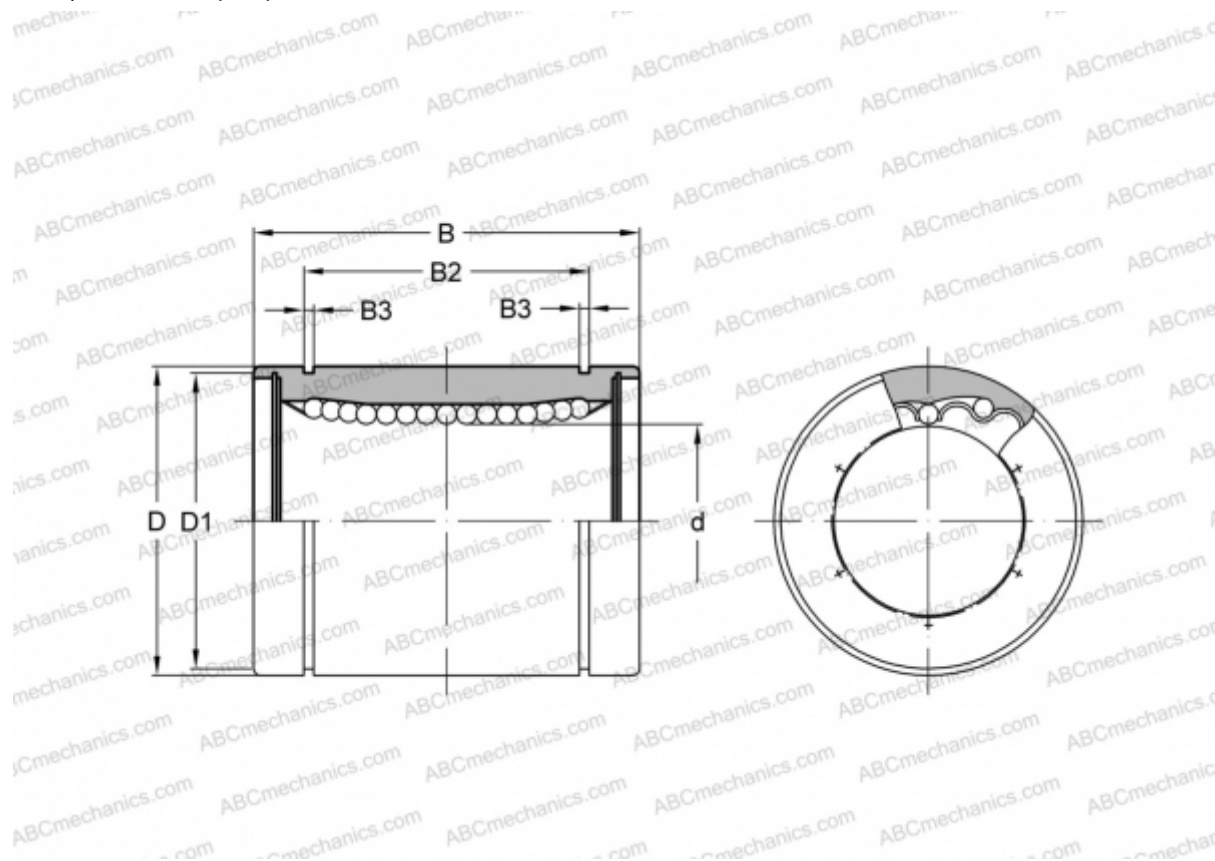


SMS 25 NB

Шариковые втулки

ТИП: Цилиндрические линейные направляющие, Шариковые втулки, Стандартные, Закрытая конструкция, Тип SM, Азиатский стандарт, Антикоррозионное исполнение, сепаратор из нержавеющей стали (NB)



Технические характеристики

РАЗМЕРЫ, ММ

d	25,000
D	40,000
B	59,000
D1	38,000
B2	41,000
B3	1,850

МАССА, КГ 0,240

ПРОИЗВОДИТЕЛЬ [NB](#)