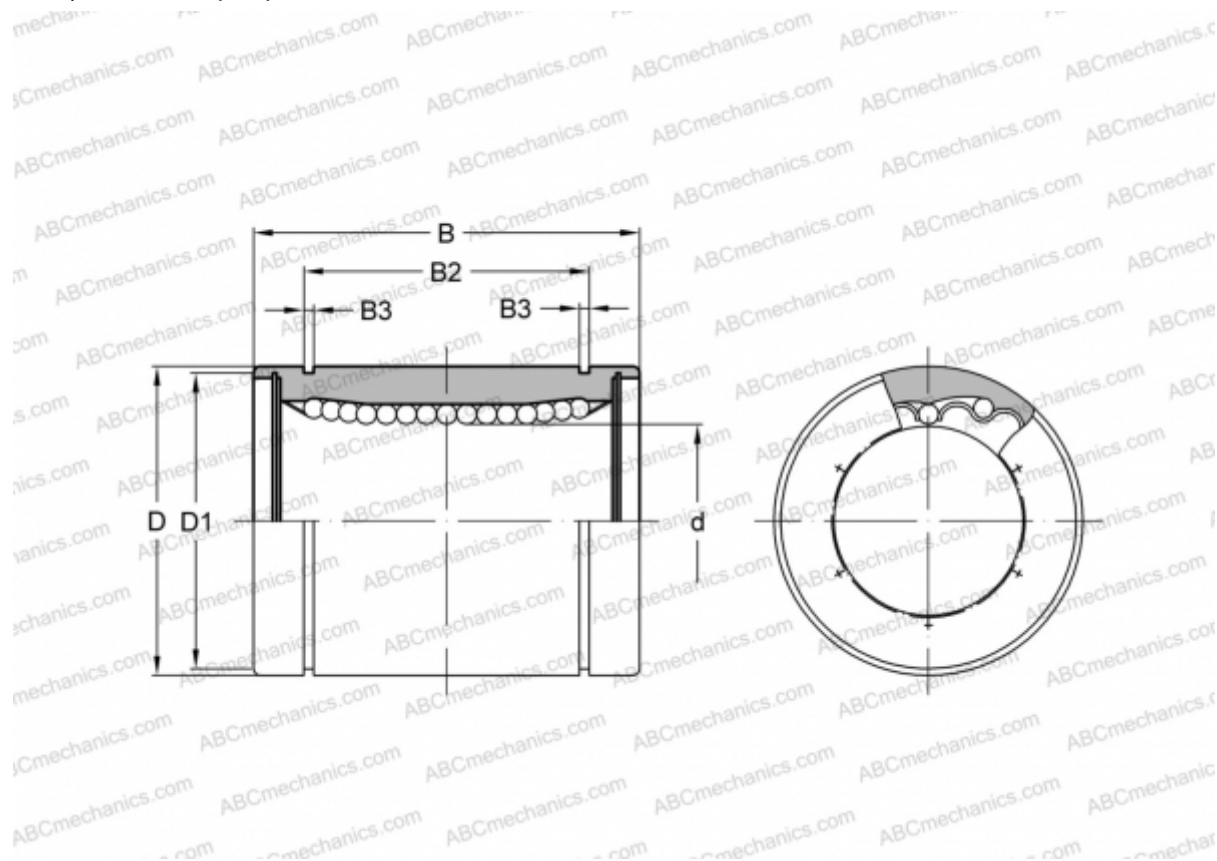


## SMS 30 NB

Шариковые втулки

ТИП: Цилиндрические линейные направляющие, Шариковые втулки, Стандартные, Закрытая конструкция, Тип SM, Азиатский стандарт, Антикоррозионное исполнение, сепаратор из нержавеющей стали (NB)



### Технические характеристики

#### РАЗМЕРЫ, ММ

d	30,000
D	45,000
B	64,000
D1	43,000
B2	44,500
B3	1,850

**МАССА, КГ** 0,270

**ПРОИЗВОДИТЕЛЬ** [NB](#)