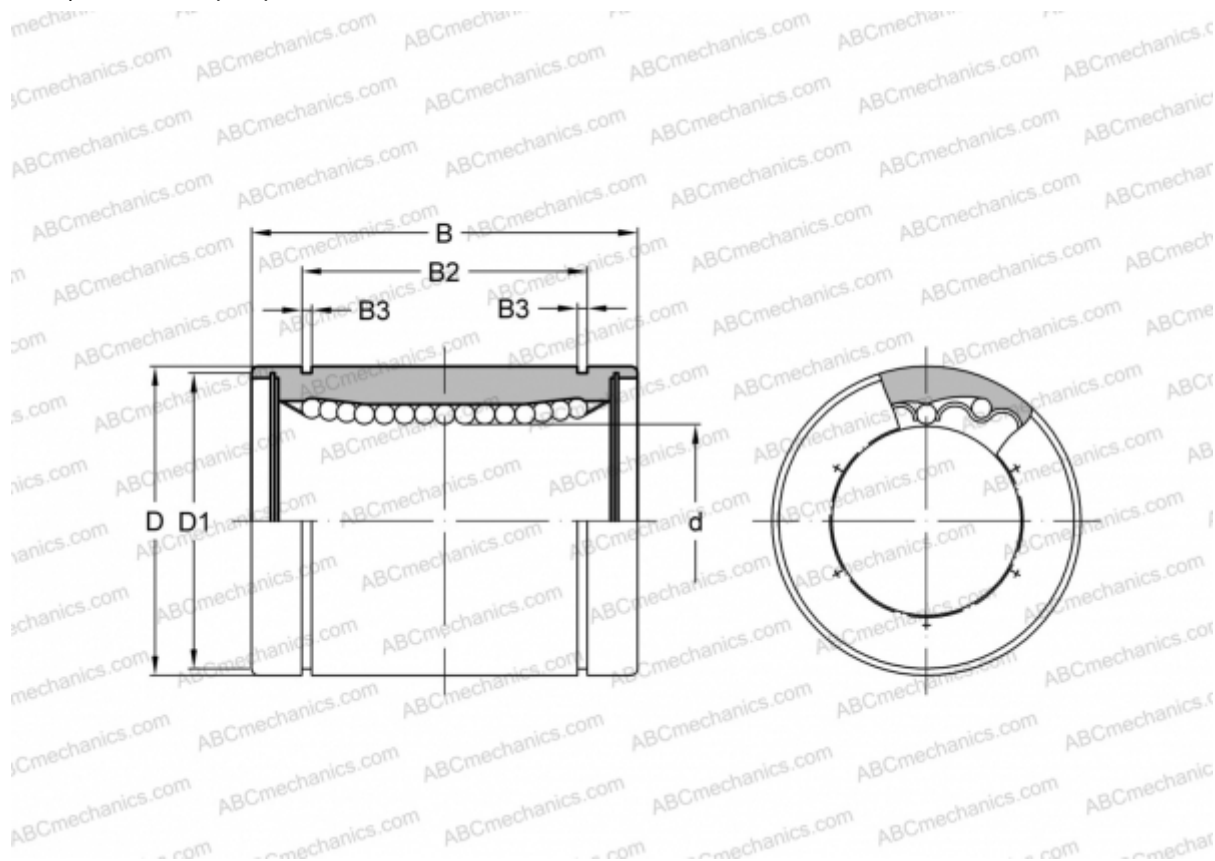


## SMS 40 NB

Шариковые втулки

ТИП: Цилиндрические линейные направляющие, Шариковые втулки, Стандартные, Закрытая конструкция, Тип SM, Азиатский стандарт, Антикоррозионное исполнение, сепаратор из нержавеющей стали (NB)



### Технические характеристики

#### РАЗМЕРЫ, ММ

d	40,000
D	60,000
B	80,000
D1	57,000
B2	60,500
B3	2,100

**МАССА, КГ** 0,654

**ПРОИЗВОДИТЕЛЬ** [NB](#)