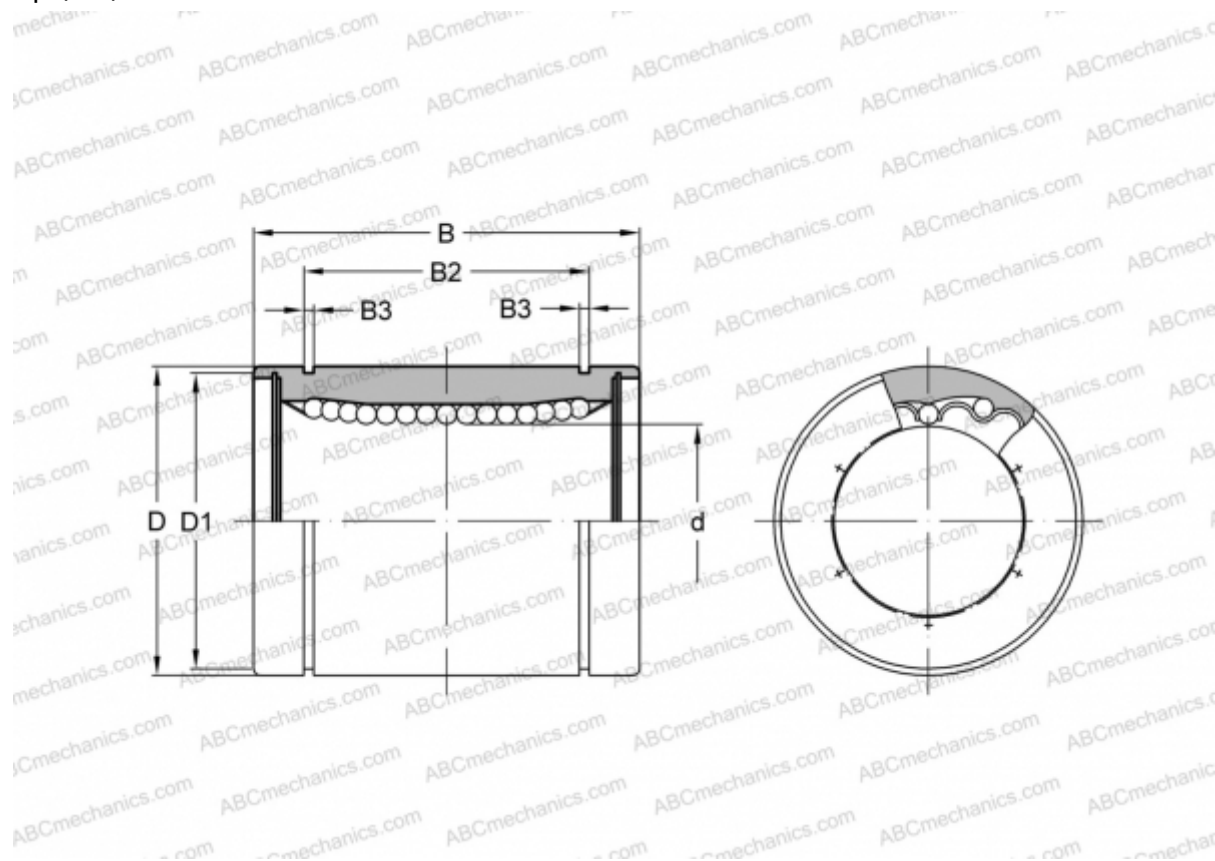


SMS 5G NB

Шариковые втулки

ТИП: Цилиндрические линейные направляющие, Шариковые втулки, Стандартные, Закрытая конструкция, Тип SM, Азиатский стандарт, Антикоррозионное исполнение, Пластиковый сепаратор (NB)



Технические характеристики

РАЗМЕРЫ, ММ

d	5,000
D	10,000
B	15,000
D1	9,600
B2	10,200
B3	1,100

МАССА, КГ 0,004

ПРОИЗВОДИТЕЛЬ [NB](#)